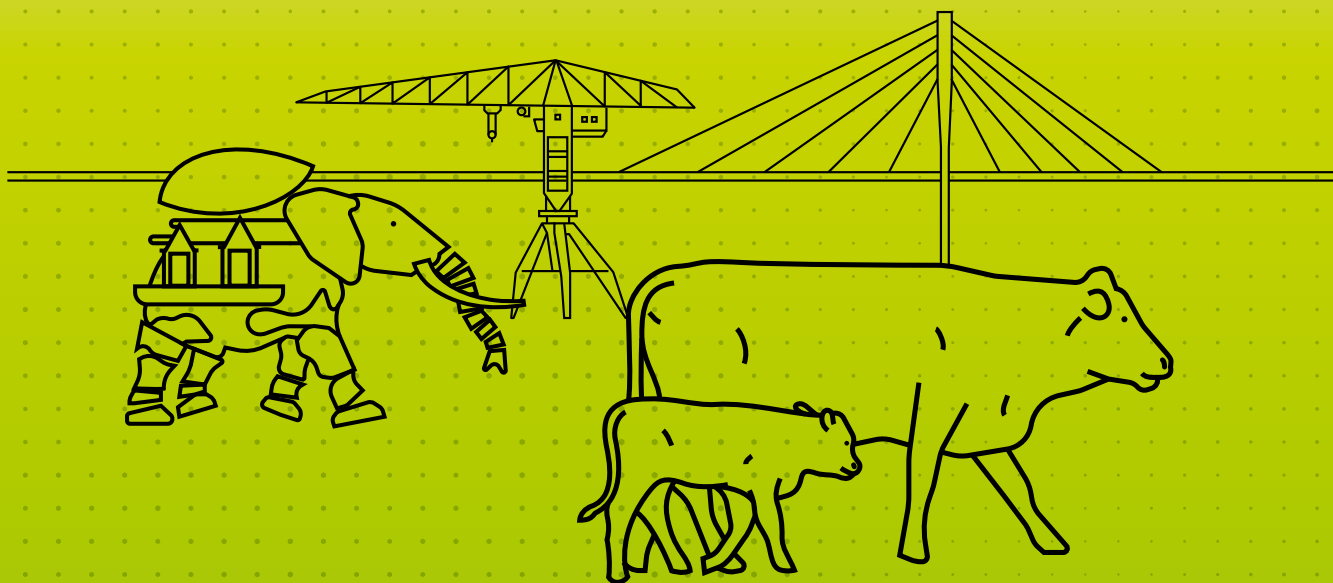


**JOURNÉES
DES GTV
EUROPEAN
BUIATRIC
CONGRESS**



**ACTUALITÉS
EN SANTÉ
ANIMALE**



JNGTV + EBC 2025
NANTES • 14, 15 ET 16 MAI



sngtv
SOCIÉTÉ NATIONALE DES
GROUPEMENTS TECHNIQUES
VÉTÉRINAIRES

ECBHM
European College of Bovine Health Management

FLORACTIV

OPTEZ POUR UN ENVIRONNEMENT EN SYMBIOSE

FLORACTIV
SPRAY

FLORACTIV
DRY



- Sachet de 1kg -

COMPLEXE ENZYMATIQUE ET BACTÉRIEN À DILUER
POUR UNE UTILISATION EN PULVÉRISATION

- Sac de 25kg -

COMPLEXE ENZYMATIQUE ET BACTÉRIEN
SUR SUPPORT ASSÉCHANT

**SOLUTIONS POUR LE BIOCONTRÔLE DES ZONES DE COUCHAGE ET
LE DÉVELOPPEMENT DES MICRO-ORGANISMES BÉNÉFIQUES**



Disponible uniquement chez votre vétérinaire
— www.novactiv.eu —



Préparez-vous à vivre une édition des JNGTV encore plus riche en apprentissages, en rencontres, et en partages d'expériences. Cette année, nos journées accueillent le congrès européen de Buiatrie, pour une expérience encore plus immersive et complète : davantage de conférences et d'interventions, présence d'experts internationaux apportant des perspectives novatrices, des retours d'expériences variés, et couvrant un spectre encore plus large de sujets d'actualité.

Pour cette édition, le congrès reprend son format sur trois jours pleins. L'exposition commerciale sera également agrandie pour faciliter les moments de détente et de convivialité. A congrès exceptionnel, évènement exceptionnel : nous vous attendons nombreux pour une soirée spéciale, mettant à l'honneur gastronomie française et échanges internationaux, le tout dans une ambiance informelle lors d'une soirée conviviale le jeudi soir.

Afin de s'adapter à vos demandes et pour vous faciliter l'accès aux journées, nous renouvelons les offres de l'an passé :

- « Viens avec ton jeune » permet à un(e) jeune confrère/sœur de vous accompagner gratuitement,
- le partage de badges offre désormais la possibilité de partager son entrée entre collaborateurs, afin que les vétérinaires d'un même cabinet puissent profiter des journées sans amputer l'activité de la structure.

Comme les années précédentes, un large panel de présentations et travaux pratiques vous est encore proposé. Cette diversité sera sans aucun doute à l'origine d'un dilemme quant au choix des sessions à suivre, traditionnelles ou du Collège Européen. Une fois de plus, de nombreuses conférences seront disponibles en replay ; et, nouveauté cette année, un proceeding au format numérique allège considérablement votre habituelle sacoche !

En conclusion, ouverture et diversité sont les mots-clés de cette édition exceptionnelle. Nous profitons d'ailleurs pour remercier les nombreux laboratoires et partenaires, qui vont une nouvelle fois, à nos côtés, faciliter les rencontres et échanges interculturels tout au long du congrès et lors de la soirée conviviale.

Enfin, nous remercions également tous les auteurs et relecteurs qui ont participé à l'élaboration de cette édition 2025 ... En vous rappelant que nous restons à votre disposition dans les allées du Palais des Congrès pour toute question, remarque ou demande. A l'année prochaine !

L'équipe des JNGTV

COMITÉ D'ORGANISATION

Responsable : Stéphanie PHILIZOT

Coordinatrice : Peggy RIVA

Membres : Clément MARHUENDA, Paul PERIE, Florian SPIESER, Noura BAHLOUL, Peggy RIVA

COMITÉ SCIENTIFIQUE

Animateurs : Guillaume BELBIS, Raphaël GUATTEO, Clément MARHUENDA, Paul PERIE, Florian SPIESER, Nicolas ZINZUS

Membres : les commissions techniques de la SNGTV et les enseignants des Écoles Nationales Vétérinaires

SECRETARIAT GÉNÉRAL SNGTV

Tél : 01 49 29 58 58 - Courriel : sngtv@sngtv.org

PROGRAMME SCIENTIFIQUE



14 MAI	MATIN	ÉLEVAGE DE LA GÉNISSE LAITIÈRE	ACTUALITÉS EN PATHOLOGIE BOVINE	ENVIRONNEMENT /FAUNE SAUVAGE	PETITS RUMINANTS 1	
	APRÈS MIDI	QUALITÉ DU LAIT	FLUIDOTHÉRAPIE : FAITES LE PLEIN DE CONFIANCE !	ECOANTIBIO	PETITS RUMINANTS 2	
15 MAI	MATIN	MANAGEMENT	NETTOYAGE ET BON USAGE DES BIOCIDES	CAS CLINIQUES : MÉDECINE INDIVIDUELLE	RECENT ADVANCE IN DIAGNOSIS	METABOLIC DISEASE AND REGULATION OF INFLAMMATION
	APRÈS MIDI	CAS CLINIQUES : MÉDECINE DE TROUPEAU	EQUINE	ENGRAISSEMENT JEUNES BOVINS	CLIMATE CHANGE AND SUSTAINABILITY	ANTIMICROBIALS STEWARDSHIP (ATB, AP) AND VPH
16 MAI	MATIN	BEA BOVIN	PARASITOLOGIE	ABEILLES	IMMUNOLOGY AND INFECTIOUS DISEASE	REPRODUCTION
	APRÈS MIDI	ENJEUX SOCIÉTAUX CONSOMMATION DE VIANDE BOVINE	CHIRURGIE	TABLE RONDE VENTE DE SERVICES	PROMOTING CALF HEALTH	WELFARE AND PAIN MANAGEMENT

EBC

TRAVAUX PRATIQUES

14 MAI	MATIN	ACUPUNCTURE	POSE DE PANSEMENTS DE PIED
	APRÈS MIDI	VETAPPLI	GESTION DU STRESS D'INTERLOCUTEUR
15 MAI	MATIN	BONNES PRATIQUES DE PRÉPA EN PHYTO	AUDIT DU BATIMENT DES CHEVRETTES
	APRÈS MIDI	RESPONSABILISER, IMPLIQUER COLLABORATEUR	
16 MAI	MATIN	TD RAPPORT À L'ARGENT	

MERCREDI 14 MAI 2025 MATIN

 <p>SESSION ACTUALITÉS EN PATHOLOGIE BOVINE</p>	09h00 09h30	Identification de <i>Streptococcus ruminantium</i> chez les ruminants : première description à partir de 16 cas en France et imputabilité clinique ? Guillaume LEQUEUX - Labocea
	09h30 10h00	10 ans après sa découverte : où en est on avec <i>Mycoplasma wenyonii</i> ? Renaud MAILLARD - ENVT
	10h00 10h30	MHE : description clinique et avancées en termes de diagnostic Théo CHOMARAT - ENVT
	PAUSE	
	11h15 11h40	Présentation des travaux sur la mise au point des index génétique de résistance à la paratuberculose en races Prim'Holstein et Normande Christine FOURICHON - Oniris
	11h40 11h55	J'ai du CS31A dans les fèces d'un veau, que faire ? PARTENARIAT BOEHRINGER INGELHEIM 
11h55 12h20	Diagnostic des maladies respiratoires chez les jeunes bovins : place de l'échographie Maud ROUAULT - Oniris	
12h20 12h45	Comparaison des lésions pulmonaires chez les jeunes bovins détectées à l'échographie vs Autopsie Maud ROUAULT - Oniris Lucie DUTHEIL - ENVT	



SESSION ÉLEVAGE DE LA GÉNISSE LAIITIÈRE

09h00
09h30Maîtrise du risque infectieux | [Guillaume BELBIS](#) - SNGTV | [Olivier SALAT](#) - SNGTV09h30
10h00Quelles options pour la conduite de l'alimentation de la génisse laitière jusqu'au sevrage ?
[Laurent ALVES](#) - Vetagro Sup10h00
10h45Management du sevrage dans le cadre de suivis vétérinaires (BHB...) | [Bruno DALEZ](#) - SNGTV
[Olivier CRENN](#) - SNGTV

PAUSE

11h15
11h45Alimentation solide des génisses laitières en élevage conventionnel et biologique | [Gilles ROUQUET](#) - SNGTV
[Thomas MICHAUX](#) - SNGTV11h45
12h15Clefs pour optimiser la reproduction de la génisse | [Sylvie CHASTANT](#) - ENVA

SESSION ENVIRONNEMENT FAUNE SAUVAGE

09h00
09h30Bilan du réseau Vigie Vet faune | [Sophie Le Dréan-QUÉNEC'H DU](#) - SNGTV09h30
10h00Quels prélèvements sur la faune sauvage en cabinet, quels circuits d'analyses, quelle exploitation des données ? | [Anouk DECORS](#) - SNGTV10h00
10h30Actualités sanitaires en faune sauvage - réseau SAGIR | [Anouk DECORS](#) - SNGTV

PAUSE

11h15
11h45Impact des antiparasitaires sur la faune du sol : données actuelles | [William PERRIN](#) - Université de Montpellier11h45
12h15Pastoralisme, un élevage durable. L'exemple du Sahel | [StéfanO MASON](#) - AVSF12h15
12h45Et chez nous comment cohabiter avec les grands prédateurs ? | [Veronique LUDDENI](#) - CNPN

SESSION PETITS RUMINANTS 1

09h00
09h30Autopsie : le B.A.-BA. de l'autopsie chez la chèvre | [Pauline HOFFMANN](#) - ANIBIO09h30
10h00Avortements des caprins et ovins : combiner les méthodes traditionnelles et innovantes pour améliorer le diagnostic | [Dominique BERGONNIER](#) - ENVT10h00
10h30Résultats du projet PULMOSCOPE | [Michael TREILLES](#) - QUALYSE

PAUSE

11h15
11h45Guide d'achat en caprin : en finir avec les maladies qui s'achètent | [Claire COMBELLES](#) - SNGTV11h45
12h15Dégradation de la flore totale dans le lait de tank, analyses et cas pratiques | [Renée DE CRÉMOUX](#) - IDELE12h15
12h45L'eau premier aliment : actualités sur l'abreuvement des caprins | [Marie Anne LEFOL](#) - TERRENA

TP POSE DE PANSEMENTS DE PIED

09h00
12h45[Catherine LUTZ](#) - SNGTV

TP ACUPONCTURE

09h00
12h45[Pierre Paul DELROT](#)

ZOOM

L'avenir : la génisse d'aujourd'hui sera la vache de demain

L'élevage de la génisse est une tâche souvent ingrate en élevage car la rentabilité financière directe est difficile à percevoir. Cependant c'est durant son jeune âge que la future vache va être confrontée à un ensemble de troubles que vétérinaires et éleveurs vont devoir affronter ensemble. Pour cela, nous ferons le point à la fois sur l'alimentation, la gestion du risque infectieux, la mise à la reproduction du pré troupeau afin que vous ayez des éléments applicables aisément dans vos clientèles.



MERCREDI 14 MAI 2025 APRÈS-MIDI



SESSION QUALITÉ DU LAIT

LE NOUVEAU RÉFÉRENTIEL SUR LE TRAITEMENT DES MAMMITES BOVINES

14h30
15h00

Changer notre prise en charge des mammites cliniques non sévères : un diagnostic avec tout traitement ! | [Olivier SALAT](#) - SNGTV | [Cécile ENAULT](#) - SNGTV

15h00
15h30

Déterminer facilement la CMI de la pénicilline pour optimiser le traitement des mammites à *Streptococcus uberis* | [Olivier SALAT](#) - SNGTV | [GUILLAUME LEQUEUX](#) - LABOCEA

15h30
16h00

Quand et comment traiter les infections mammaires subcliniques en lactation | [Philippe POTTIÉ](#) - SNGTV
[Camille POMMEREUL](#) - SNGTV

PAUSE

ACTUALITÉS EN TERMES DE MAMMITES

17h00
17h30

Mammites à mycoplasmes : Gestion d'un cas clinique dans un élevage normand
[Arnaud GASCHET](#) - LABOCEA | [Guillaume LEQUEUX](#) - LABOCEA

17h30
18h00

Excrétion mammaire de *Salmonella dublin* : mythe ou réalité ? retour d'une étude expérimentale
[Yves MILLEMANN](#) - ENVA

18h00
18h30

Antibiothérapie sélective au tarissement : quels antibiotiques choisir ? | [Dominique BERGONIER](#) - ENVT



SESSION FLUIDOTHÉRAPIE FAITES LE PLEIN DE CONFIANCE !

14h30
15h00

La transfusion à la ferme | [Suzanne CLERGUE](#) - SNGTV

15h00
15h30

La perfusion du veau à la ferme | [Clément MARHUENDA](#) - SNGTV

15h30
16h00

La réhydratation orale raisonnée ou l'art de choisir un soluté chez le veau | [Bertrand GUIN](#) - SNGTV

PAUSE

17h00
17h30

Drençage/bolus chez la vache | [Guillaume BELBIS](#) - SNGTV

17h30
18h00

Perfusion de la vache à la ferme hors troubles métaboliques | [Guillaume BELBIS](#) - SNGTV

18h00
18h30

Table ronde | [Guillaume BELBIS](#) - SNGTV | [Clément MARHUENDA](#) - SNGTV | [Bertrand GUIN](#) - SNGTV



SESSION ECOANTIBIO

14h30
15h00

Bilan des efforts engagés pour la réduction des usages antibiotiques en filière vitelline | [Anne CHEVANCE](#) - Anses | [Magdalena CHANTEPERDRIX](#) - IDELE

15h00
15h30

Utilisation des antimicrobiens chez les ovins et les caprins : quel est l'apport des données de Calypso ?
[Anne CHEVANCE](#) - Anses | [Claire COMBELLES](#) - SNGTV

15h30
16h00

Présentation des évolutions du RéPAAS | [Isabelle LUSSOT](#) - AVEF

PAUSE

17h00
17h30

Le point sur le Suivi Sanitaire Permanent, quelques mois après l'application de la nouvelle réglementation | [Jean-François LABBÉ](#) - SNGTV

17h30
18h00

Autour de la phagothérapie : concept, applications possibles et résultats terrain autour de la gestion des infections en élevage | [Alexandros PANTALIS](#) - PHAGOS

18h00
18h30

Actualités scientifiques européennes et internationales en matière de lutte contre l'antibiorésistance
[Damien BOUCHARD](#) - Anses



SESSION PETITS RUMINANTS 2

14h30
15h00

Surmortalité liée à la FCO en bassin de Roquefort | [Julien VISSE](#) - SNGTV

15h00
15h30

Composition fine du lait et dynamique du statut énergétique et début de lactation chez les brebis laitières | [Fabien CORBIÈRE](#) - ENVT

15h30
16h00

MHE chez les ovins : premiers résultats d'enquête épidémiologique | [Fabien CORBIÈRE](#) - ENVT

PAUSE

17h00
17h30

Problème de transformation fromagère dans deux élevages caprins | [Pauline OTZ](#) - VetagroSup

17h30
18h00

Anaplasmose ovine : maladie émergente dans nos clientèles et mise en relation avec les observations post mortem à l'abattoir | [Antoine FOURNIER](#) - SNGTV

18h00
18h30

Point sur les pratiques de traitement contre le taenia en production ovine | [Charlotte SIMON](#) - Saint-Pierre-de-Trivisy (81)

TP VETAPPLI

14h30
18h30

Jérôme DEFACHELLES - SNGTV

TP S'ENTRAÎNER À IDENTIFIER LE STRESS DE VOTRE INTERLOCUTEUR ET Y RÉPONDRE - 2 SESSIONS IDENTIQUES

14h30
18h30

Armelle GUIMON - TAOLIA

SYMPOSIUM VÉTOQUINOL

19h00
20h00

Le traitement des mammites cliniques : un défi pour l'avenir



JEUDI 15 MAI 2025 MATIN

PETIT DÉJEUNER MSD

08h00
09h00

Exploitation de la donnée en élevage
Illustrations pratiques à l'aide du logiciel VENOTIS | Gaëtan MABILLE



**SESSION
MANAGEMENT**

09h00
09h30

Le feedback ou comment communiquer dans les structures | Pierre MATHEVET - Tirsev

09h30
10h00

3 clés fondamentales pour créer la confiance au sein de l'équipe | Patrick SERGENT - Taolia

10h00
10h30

Mon rapport à l'argent dans mon exercice quotidien de vétérinaire, quelles sont les clés pour être à l'aise avec moi-même ? en équipe ? et les clients ? | Pierre-Marie CADOT - Eunoia

PAUSE

11h15
11h45

Une méthode infaillible pour gérer le stress de votre équipe | Armelle GUIMONT - Taolia

11h45
12h15

Comment naviguer dans les eaux de la formation continue et du management | Karine STEINIRGER - Apform

12h15
12h45

Les clés pour concilier l'activité en canine et en rurale dans mon entreprise vétérinaire mixte ?
Pierre-Marie CADOT - Eunoia

**SESSION
NETTOYAGE
ET BON USAGE
DES BIOCIDES :
COMMENT ÉVALUER
L'EFFICACITÉ ?**

09h00
09h45

Mise en place d'un protocole nettoyage/désinfection : comment faire ? Avec quoi ? Mise en pratique dans le logement du veau (entretien, nettoyage, désinfection) | Laurent Barthelemy - Geosane | Christophe Rousseau - SNGTV

09h45
10h30

Evaluation de l'efficacité et de la toxicité des biocides, application aux produits de pédiluve
Kenny OBERLE - ONIRIS

PAUSE

11h15
12h00

Trayons | Thibault HINTZY - SNGTV

12h00
12h45

Logement veau : l'entretenir, le nettoyer et le désinfecter | Christophe ROUSSEAU - SNGTV



**SESSION
CAS CLINIQUES 1
MÉDECINE
INDIVIDUELLE**

09h00
09h45

Hypomagnésémie sévère chez une génisse laitière : une présentation clinique atypique
Rodolphe ROBCIS - ENVT

09h45
10h30

Cas de péricardite sur une génisse laitière | Pauline BOIS - Vainqueur cas clinique tutoré

PAUSE

11h15
12h00

Présentation atypique d'un cas de besnoitiose aiguë chez une vache prim'Holstein
Nicolas MASSET - SNGTV

12h00
12h45

Infection par *Mycoplasma wenyonii* chez un taureau Maine Anjou | Rodolphe ROBCIS - ENVT

EBC RECENT ADVANCE
IN DIAGNOSIS

09h00
12h30

Omics & diagnosis in veterinary medicine | MATTHEW SCOTT- TEXAS
PROGRAMME COMPLET EN COURS DE CONSTRUCTION

EBC METABOLIC DISEASE
AND REGULATION OF
INFLAMMATION

09h00
12h30

About recent advances in Calcium and Phosphorus disorders in cattle
JESSICA MC ART- CORNELL
PROGRAMME COMPLET EN COURS DE CONSTRUCTION

TD

BONNES PRATIQUES POUR RÉALISATION DE PRÉPARATION MAGISTRALES AVEC DES EXTRAITS DE PLANTES

09h00
12h45

Loïc JOUET - SNGTV

TD

AUDIT DU BATIMENT DES CHEVRETTES

14h30
18h30

Marie-Anne LEFOL - TERRENA

ZOOM

Révolution dans la mamelle !

Alors que les dogmes des traitements au tarissement ou en lactation sont mis à mal. Nous revenons cette année sur ces deux points cruciaux afin d'apporter des éléments vous permettant de faire évoluer vos pratiques. Les experts du sujet seront là pour vous présenter les nouveautés mais aussi pour répondre à vos interrogations.

**JEUDI 15 MAI 2025 APRÈS-MIDI****SYMPOSIUM VÉTOQUINOL**13h15
14h00

Mastatest, challenging mastitis treatment?

SESSION
CAS CLINIQUES 2
MÉDECINE DE
TROUPEAU14h30
15h15Intoxication ovine par *Phytophyces chartarum* | Suzanne CLERGUE et Killian CONREUR - ONIRIS15h15
16h

Audit "Cellules" : quand la machine à laver fait défaut ! | Nicolas ZINZIUS - SNGTV

PAUSE

17h00
17h45

intoxication à la fougère aigle : comment convaincre l'éleveur que la fougère peut être responsable des troubles observés? | Quentin ORIOL - VETAGROSUP

17h45
18h30Retard de croissance et *Bunostomum phlebotomum* | ONIRISSESSION
ÉQUINE14h30
15h00

Controverses cliniques et thérapeutiques sur les piroplasmoses équine | Isabelle DESJARDINS - VETAGROSUP

15h00
15h30

Les urgences de l'appareil urinaire | Pauline MATRAT - VETAGROSUP

15h30
16h00

La rhodococcose | Aurélie LEROUX - ONIRIS

PAUSE

17h00
18h00

Gestion d'un équidé obèse : | Agnès BENAMOU SMITH - VETAGROSUP

- les affections du cheval en surpoids et le risque d'hyperlipémie

- l'alimentation, le pré, et la vie en troupeau ; les aliments à éviter

- Hyperinsulinémie et fourbure. Quand le risque est plus élevé ?

- les ânes et l'obésité

- Comment gérer un cheval/ âne obèse : surveillance, effort, restriction alimentaire

TP

RESPONSABILISER ET IMPLIQUER VOS COLLABORATEURS DANS DES PROJETS

14h30
18h30

Patrick SERGENT - TAOLIA



SESSION ENGRAISSEMENT DES JEUNES BOVINS

14h30
15h15Panorama de l'engraissement des bovins allaitants en France | **Jean-Jacque BERTRON** - IDELE15h15
16h00Pré-conditionnement : Efficacité et mise en œuvre du pré conditionnement pour réussir en élevage allaitant | **Elise VANBERGUE** - IDELE16h00
16h15Actualités dans la gestion des maladies respiratoires à l'engraissement des bovins
Partenariat MSD Santé Animale

PAUSE

17h00
17h45Engraissement à l'herbe | **Christophe SUDRAUD** - SCANER CONSEIL17h45
18h30Audit de l'atelier d'engraissement | **Christophe SUDRAUD** - SCANER CONSEIL

EBC CLIMATE CHANGE AND SUSTAINABILITY

14h30
18h30Climate change and sustainability: The role of the practitioner | **DAVID BLACK**
PROGRAMME COMPLET EN COURS DE CONSTRUCTION

EBC ANTIMICROBIALS STEWARDSHIP (ATB, AP) AND VPH

14h30
18h30Update on antiparasitic resistance | **ERIC MORGAN** - EDINBURGH
PROGRAMME COMPLET EN COURS DE CONSTRUCTION

VENDREDI 16 MAI 2025 MATIN

PETIT DÉJEUNER VIRBAC

08h00
09h00

- DAY 1, comment le suivi colostral a redynamisé mon activité (français)
- Impact du stress oxydatif sur la reproduction des vaches (français)
- Smart DCT, selective dry cow therapy made simple (anglais)



PETIT DÉJEUNER BOEHRINGER INGELHEIM

08h00
09h00

Vaccination Strategies in Ruminant



SESSION BIEN-ÊTRE ANIMAL BOVIN

09h00
09h30Démarche RSO d'Interbev | **Christelle DUCHENE** - Interbev09h30
10h00Quels liens avec les vétérinaires : réseau vétérinaire, CNA, appui technique sur nos travaux de R&D
Hélène CHARDON10h00
10h30Outils d'évaluation à chaque étape : élevage (Boviwell), transport, abattage | **Céline TALARCZYK** - Interbev

PAUSE

11h15
11h45Rétrospective sur des travaux de R&D portant sur la gestion de la douleur en élevage, sur l'amélioration des conditions d'élevage | **Didier BASTIEN** - Idele11h45
12h15Logement des génisses laitières : concilier besoins et BEA
Gilles ROUQUET - SNGTV | **Thomas MICHAUX** - SNGTV12h15
12h45BEA et élevage des veaux : Proposition d'une grille d'évaluation du BEA des veaux / utilisation d'une caméra Time laps | **Raphaël GUATTEO** - Oniris

SESSION PARASITOLOGIE

09h00
09h30Perspectives diagnostiques en parasitologie des ruminants offertes par les méthodes de séquençage et de génomique | **Guillaume LEQUEUX** - Labocea09h30
10h00Traitement de la gale ovine : "seringue ou baignoire?" | **Pierre AUTEF** - SNGTV10h00
10h30Impact du parasitisme sur la production colostrale en élevage allaitant | **Jean-Philippe GARTIOUX** - SNGTV

PAUSE

11h15
11h25L'OvaCyte, microscope automatisé de coproscopie, premier système en mesure de différencier chez les ovins : les strongles (*Haemonchus contortus*, *trichostrongylus axei* et *Nematodirus battus*) et les coccidies (identification de *E. Crandalis* et *E. Ovinoidalis*) | **Pauline RUGGIERO**11h25
12h45Comment évaluer et gérer le parasitisme de la génisse laitière avec les outils à disposition ?
Nadine RAVINET - Oniris | **Laurent DRAVIGNEY** - SNGTV



SESSION APICULTURE

L'ABELLE

09h00
09h30

Evolution de la masse des cadavres d'abeilles domestiques au cours du temps après leur mort
[Christophe Roy](#) - SNGTV

09h30
10h00

Les tests de diagnostic faciles à faire au rucher | [Claude Joly](#) - SNGTV

10h00
10h30

PSIC « Loque Américaine » : définition, rôle des intervenants | [Christophe ROY](#) - SNGTV

PAUSE

TABLE RONDE SUR LES FRELONS ASIATIQUES

11h15
11h35

Description et biologie des frelons asiatiques en France | [Samuel BOUCHER](#) - SNGTV

11h35
11h55

Le plan national de lutte contre le frelon asiatique *Vespa velutina nigrithorax* | [Etienne CALAIS](#)

11h55
12h15

Le Frelon à pattes jaunes (*Vespa velutina nigrithorax*) : l'expérience de la FGDON d'Ille-et-Vilaine | [Cyrille LEJAS](#) - FGDON 35

12h15
12h35

Moment d'échanges avec la salle

EBC REPRODUCTION

09h00
12h30

Recent update in uterine health | [SYLVIE CHASTANT](#) - ENVA
PROGRAMME COMPLET EN COURS DE CONSTRUCTION

EBC IMMUNOLOGY AND INFECTIOUS DISEASE

09h00
12h30

Recent update on treatment of BRD | [SARAH DEPENBROCK](#) - ACVIM SPEAKER; DAVIS UNIVERSITY
PROGRAMME COMPLET EN COURS DE CONSTRUCTION

TD RAPPORT À L'ARGENT

09h00
12h45

[Pierre-Marie CADOT](#) - EUNOIA

VENDREDI 16 MAI 2025 APRÈS-MIDI

SYMPOSIUM HIPRA

13h15
14h00

DIVA BVD in a multiviral vaccine; What EXTRA can we get?

HIPRA

SESSION ENJEUX SOCIÉTAUX AUTOUR DE LA DURABILITÉ DE LA CONSOMMATION DE VIANDE BOVINE

14h30
15h00

Feuille de route décarbonation de la filière bovine | [Christelle DUCHENE](#) - INTERBEV

15h00
15h30

Impact environnemental des viandes : quelle évaluation et quel affichage ? | [Alice LEMAIRE](#) - INTERBEV

15h30
16h00

Place de la viande rouge dans un régime alimentaire durable (Consommation et nutrition)
[Anna ESSEX](#) - INTERBEV

16h00
16h30

Méthane 2030 : programme de recherche collectif de réduction des émissions de méthane entérique chez les bovins - APIS GENE | [Mickaël BROCHARD](#) - IDELE



SESSION CHIRURGIE

14h30
15h00

Prise en charge chirurgicale et non chirurgicale des arques/bouletures (Chirurgie, traitement médical ou mise en place de talonnettes collées) | [Thibault LURIER](#) - VETAGROSUP

15h00
15h20

Lidocaïne vs Procaïne ? Comparaison et Résultats d'étude efficacité | [Rapahaël GUATTEO](#) - ONIRIS
[Gwenola TOUZOT-JOURDE](#) - ONIRIS

15h20
15h50

Traitement chirurgical des hernies inguinales | [Pierre-Yves MULON](#) - UNIVERSITÉ DU TENNESSEE USA

15h50
16h20

Traitement chirurgical des prolapsus | [Pierre-Yves MULON](#) - UNIVERSITÉ DU TENNESSEE USA

EBC PROMOTING CALF HEALTH

14h30
17h30

Recent advances in the management of the first days of a calf's life | [INGRID LORENZ](#)
PROGRAMME COMPLET EN COURS DE CONSTRUCTION

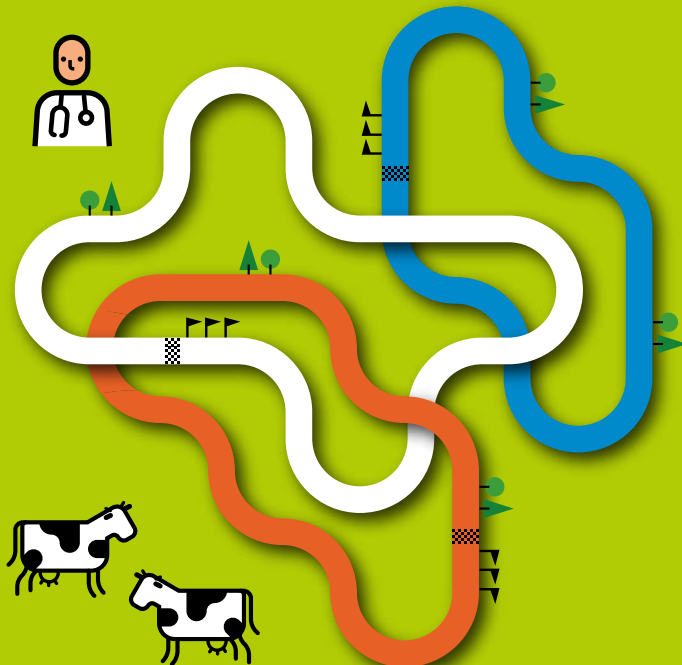
EBC WELFARE AND PAIN MANAGEMENT

14h30
17h30

Pain detection and management with special focus around calving | [NICOLA GLADEN](#)
PROGRAMME COMPLET EN COURS DE CONSTRUCTION

JNGTV - EBC 2025

PROPOSITIONS DE PARCOURS À SUIVRE



PARCOURS

« JEUNE PRATICIEN »

Actualités en pathologie bovine, Fluidothérapie, cas cliniques de médecine individuelle, cas cliniques de médecine de population, parasitologie, chirurgie

PARCOURS

« VÉTÉRINAIRE EXPÉRIMENTÉ »

Élevage de la génisse laitière, Qualité du lait, management, Engraissement des JB, Bien être en élevage, chirurgie

PARCOURS

« EXPLORONS DE NOUVEAUX HORIZONS »

Environnement/Faune sauvage, EcoAntibio, Nettoyage et bon usage des biocides, Equins, Apiculture, enjeux sociaux

TARIFS EBC 2025 JNGTV

Tarif (Toutes Taxes Comprises) en Euros
(T.V.A. incluse : 20 % récupérable)

	ADHÉRENTS		NON ADHÉRENTS	
	Tarif Normal	Tarif Réduit*	Tarif Normal	Tarif Réduit*
1 JOUR EBC2025 - JNGTV	431 €	309 €	532 €	438 €
2 JOURS EBC2025 - JNGTV	641 €	544 €	985 €	810 €
3 JOURS EBC2025 - JNGTV	799 €	668 €	1175 €	976 €

TARIF SPÉCIAL **
Rétraités, jeunes, résidents

	ADHÉRENTS		NON ADHÉRENTS	
	Tarif Normal	Tarif Réduit*	Tarif Normal	Tarif Réduit*
1 JOUR EBC2025 - JNGTV	130 €	130 €	130 €	130 €
2 JOURS EBC2025 - JNGTV	241 €	241 €	241 €	241 €
3 JOURS EBC2025 - JNGTV	290 €	290 €	290 €	290 €

* Inscription avant le 31/03/2025

** Sur justificatif - Les participants sortis de l'école en 2023 et 2024 bénéficient du tarif jeune professionnel.

SOIRÉE CONVIVIALE → 55,00 €

LES RAISONS D'ADHÉRER AUX **gtv**

LA COMMUNAUTÉ

Appartenir à un réseau de vétérinaires praticiens actifs, dynamiques et reconnus.

LE PARTAGE

Échanger et collaborer entre praticiens exerçant en productions animales.

L'ENGAGEMENT

Contribuer aux activités de l'association et aux projets collectifs.

LE FUTUR

Imaginer et accompagner l'évolution de notre profession et celle de notre environnement professionnel.

L'INNOVATION

Découvrir de nouveaux domaines de compétences **pour développer notre activité.**

LE SOUTIEN AUX JEUNES PROFESSIONNELS

Les accompagner dans leur entrée dans la vie active et être à l'écoute de leurs attentes.

FORMATION

Maintenir et développer notre niveau technique.

LA REPRÉSENTATION

Faire connaître et reconnaître nos compétences techniques auprès de tous les acteurs des filières de productions animales.

LES MOYENS

Profiter de services et d'outils pour développer notre activité.

VETAPPLI®

Notre appli métier pour la prescription, le suivi de reproduction et la qualité du lait.

LE BULLETIN DES GTV

Un accès à la lecture en ligne de tous les articles parus dans le Bulletin des GTV depuis 2005 et des recueils des **JNGTV** depuis 2006.

DES TARIFS ASSOCIATIFS

Bénéficier de **formations et de services aux meilleurs tarifs.**



sngtv

SOCIÉTÉ NATIONALE DES
GROUPEMENTS TECHNIQUES
VÉTÉRINAIRES

VOS AVANTAGES ADHÉRENT



- Accès numérique au Bulletin des GTV
- Module prescription **VETAPPLI®** offert et 50% de remise sur les autres formules.
- Replays et recueil du congrès
- Remises et réductions :
 - 33 % de remise sur l'inscription aux journées nationales
 - 300 € de réduction par formation
 - 50 % de remise sur les téléformations