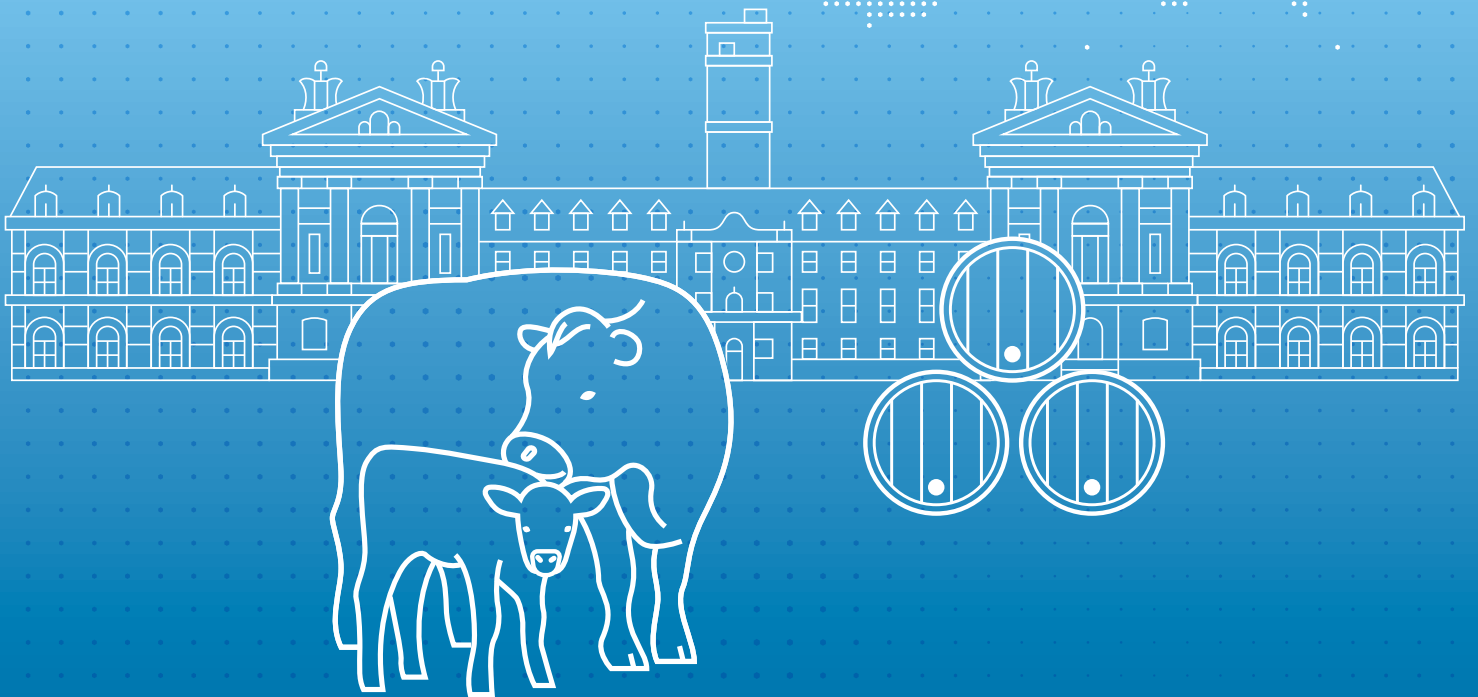


**JOURNÉES
NATIONALES
DES GTV**



**ACTUALITÉS
EN SANTÉ
ANIMALE**



JNGTV 2026

DIJON • 20, 21 ET 22 MAI



sngtv
SOCIÉTÉ NATIONALE DES
GROUPEMENTS TECHNIQUES
VÉTÉRINAIRES



sngtv
SOCIÉTÉ NATIONALE DES
GROUPEMENTS TECHNIQUES
VÉTÉRINAIRES

Lisez le Bulletin des GTV

La version numérique

incluse dans
l'adhésion



- Des contenus écrits par des praticiens experts et des académiques, et validés par un comité de lecture
- 100% rurale
- Pour les adhérents : un accès rapide aux articles en ligne via un moteur de recherche



Rendez-vous sur sngtv.org

A lors que l'actualité a mis en évidence le rôle crucial des vétérinaires dans la gestion des épizooties, et que nous avons été mis sur le devant de la scène bien malgré nous, il apparaît que nous devons et que nous devons faire face aux futurs enjeux médicaux et sanitaires.

Les Journées Nationales des GTV 2026 seront l'occasion de revenir sur les maladies vectorielles qui nous occupent et qui nous ont occupé ces dernières années. En effet, afin d'avoir de solides connaissances et des bases scientifiques robustes pour répondre aux questions de nos clients et du grand public, nous avons choisi de faire intervenir des experts sur ces sujets.

Si cette actualité va représenter une session, elle ne sera pas l'unique sujet traité. Nous allons également parler de médecine et d'alimentation, comme l'utilisation ou non des corticoïdes lors de fièvre de lait, ou le traitement optimal des omphalites. Nous irons aussi explorer des aspects moins bien maîtrisés, tels que la gestion des données de traite robotisée dans les principales marques, la complémentation minérale au pâturage, la place du vétérinaire sapeur-pompier, ou encore la gestion du taureau reproducteur.

L'an dernier, nous avons accueilli le collège européen de médecine bovine. Forts de cette expérience, nous continuons à faire intervenir des experts étrangers dans des domaines tels que la chirurgie et les boiteries, afin que vous puissiez bénéficier de conférences anglophones de haut niveau.

Cet esprit d'accueil et de convivialité sera mis en avant lors de la soirée conviviale du jeudi soir qui sera l'occasion de célébrer ensemble le formidable engagement des consœurs et confrères confrontés à l'épizootie de DNC et plus largement notre profession qui a su, encore une fois, répondre aux enjeux.

Vous l'aurez compris, les Journées Nationales des GTV sont là pour plaire au plus grand nombre. Que vous soyez novices ou experts, vous trouverez les conférences qui répondront à vos attentes.

En espérant vous voir nombreux à Dijon,

Le comité scientifique des JNGTV
Clément MARHUENDA, Paul PERIE et Florian SPIESER

COMITÉ D'ORGANISATION

Responsable : Stéphanie PHILIZOT

Coordinatrice : Peggy RIVA

Membres : Clément MARHUENDA, Paul PERIE, Florian SPIESER, Noura BAHLOUL, Peggy RIVA

COMITÉ SCIENTIFIQUE

Animateurs : Guillaume BELBIS, Raphaël GUATTEO, Clément MARHUENDA, Paul PERIE, Florian SPIESER, Nicolas ZINZUS

Membres : les commissions techniques de la SNGTV et les enseignants des Écoles Nationales Vétérinaires

SECRETARIAT GÉNÉRAL SNGTV

Tél : 01 49 29 58 58 - Courriel : sngtv@sngtv.org

PROGRAMME SCIENTIFIQUE

20 MAI	MATIN	QUALITÉ DU LAIT	PETITS RUMINANTS 1	MÉDECINES COMPLÉMENTAIRES	GESTION MANAGEMENT
	APRÈS MIDI	ALIMENTATION	PETITS RUMINANTS 2	VACHES ALLAITANTES	ABEILLES
21 MAI	MATIN	BUIATRIE	THÉRAPEUTIQUE	ONE HEALTH	SAPEURS POMPIERS
	APRÈS MIDI	BUIATRIE	CAS CLINIQUES	ÉQUINE	MALADIES VECTORIELLES
22 MAI	MATIN	REPRODUCTION BOVINE	ACTUALITÉS	ENVIRONNEMENT	

TRAVAUX PRATIQUES

20 MAI	9H00 12H45	AUDIT BÂTIMENTS ET MALADIES RESPIRATOIRES	
	14H30 16H00	AIDE AU DIAGNOSTIC EN BOVINE AU QUOTIDIEN	EXAMEN LOCOMOTEUR EFFICACE EN 5 MINUTES
	17H00 18H30	AIDE AU DIAGNOSTIC EN BOVINE AU QUOTIDIEN	BOITERIES CHRONIQUES ET CAS DÉSESPÉRÉS
21 MAI	9H00 12H45	VOTRE SECOND CERVEAU VOUS ATTEND	AGROÉCOLOGIE : ET MOI DANS TOUT ÇA ?
	14H30 16H00	CAS PRATIQUES DE MANAGEMENT	MONTER DANS LE TRAIN « UNE SEULE SANTÉ » DE LA SNGTV
	17H00 18H30	LA CONSTRUCTION D'UNE OFFRE DE SERVICES	MONTER DANS LE TRAIN « UNE SEULE SANTÉ » DE LA SNGTV
22 MAI	9H00 12H45	MONTER DANS LE TRAIN UNE SEULE SANTÉ DE LA SNGTV	

ZOOM

Embarquez à bord de la locomotive « Une Seule Santé » de la SNGTV

Et si vous exploriez autrement les liens étroits entre santé animale, santé humaine et biodiversité ?


Nous vous proposons une expérience ludique et immersive, pensée pour stimuler la curiosité et le partage.


Munis de votre titre de transport, laissez-vous guider à travers un itinéraire ponctué d'étapes, d'aiguillages stratégiques et de correspondances inattendues. Chaque gare sera l'occasion d'éclairer les interconnexions entre disciplines, d'échanger avec d'autres voyageurs et de croiser les acteurs clés de cet écosystème en mouvement.

Un voyage hors du temps, rythmé par les paysages traversés, les aléas du trajet et les rencontres qui font la richesse du parcours. Nous serons ravis de vous compter parmi les passagers pour cette aventure collective au cœur du concept « Une Seule Santé ».



MERCREDI 20 MAI 2026 MATIN

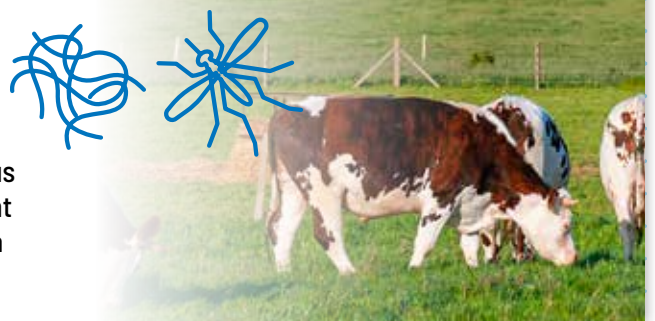
 <p>SESSION QUALITÉ DU LAIT QUELLES DONNÉES QL EN TRAITE ROBOTISÉE : LES RÉCUPÉRER ET LES INTERPRÉTER</p>	09h00 09h35	Robots LELY : récupération et interprétation des données Sophie Géant - Lely France
	09h35 10h10	Robots DELAVAL FR : récupération et interprétation des données Nicolas Martine - Delaval France
	10h10 10h30	Robots GEA/BOUMATIK/PACKO : récupération et interprétation des données Jean-François Labbé - SNGTV
	PAUSE	
	11h15 11h40	Les TROD (Tests Rapides d'Orientation Diagnostique) : que peut-on leur faire dire réellement ? Olivier Salat - SNGTV
	11h40 12h10	Traitements alternatifs /auxiliaires lors de mammites : quelles possibilités concrètes ? Dominique Bergonier - ENVT
12h10 12h40	Introduction de vache en lactation ou tarie : quels risques et précautions à prendre en matière d'infections mammaires Olivier Salat - SNGTV	


 <p>SESSION PETITS RUMINANTS 1</p>	09h00 09h30	Résistances et multirésistances aux anthelminthiques dans les troupeaux transhumants des Hautes Pyrénées avec un focus sur l'effondrement de l'efficacité des endectocides dans ces élevages Claire Boniface - GDS65 Yann Abadie - GDS65 Claire Marlot - GDS65 Thierry Cazajoux - GDS65
	09h30 10h00	Le traitement de la grande douve chez les ovins, début d'échec de traitement au triclabendazole Juliette Dubus - Praticienne à Bellac (87) Antoine Fournier - SNGTV
	10h00 10h30	<i>Cryptosporidium parvum</i> et microbiote intestinal : une piste de recherche de nouveaux traitements alternatifs Karim Adjou - ENVA
	PAUSE	
	11h15 11h45	Abreuvement des brebis : les 10 points clés pour répondre aux besoins de production et de bien-être Céline Pouget - GDS 12
	11h45 12h00	Étude comparative de méthodes de différenciation pour l'identification d' <i>Haemonchus contortus</i> . Comparaison entre l'utilisation de l'instrument OvaCyte™ et la coloration PNA (agglutine d'arachide fluorescéine) dans des échantillons fécaux ovins Pauline Ruggiero - Partenariat Indical Bioscience
12h00 12h30	Pseudogestation ovine : ça existe - prévalence et caractérisation Nicole Hagen - ENVT	
12h30 13h00	Gestion des Lentivirus en élevage ovin Caroline Leroux - Université Lyon 1	

ZOOM

Maladies vectorielles

DNC, FCO et MHE : profitons des JNGTV pour reparler de ces maladies qui nous interrogent chaque année un peu plus et face auxquelles nous devons rester vigilants. Des experts reviendront sur ces infections et une table ronde permettra un échange entre tous les congressistes.



 <p>SESSION MÉDECINES COMPLÉMENTAIRES</p>	9h00 9h30	L'ostéopathie à l'assaut des chocs réversibles Aurélie Fraselle - SNGTV Julien Herla - SNGTV
	9h30 10h00	Acupuncture, électro-acupuncture et prise en charge des traumatismes Mathias Bombeke - SNGTV
	10h00 10h30	Apport de l'aromathérapie et phytothérapie dans les interventions d'ébourgeonnage et de chaponnage Pierre Besnard - SNGTV Thierry Mauvisseau - SNGTV
	PAUSE	
	11h15 11h45	Aromathérapie et phytothérapie et prise en charge des traumatismes Pierre Besnard - SNGTV Aurélie Fraselle - SNGTV
	11h45 12h15	Homéopathie et prise en charge des traumatismes Sophie Perrier - SNGTV Loïc Guiouillier - SNGTV
12h15 12h45	Actualités du Repaas : Fiches clinique et fiches plantes pour les vétérinaires phyto-aromathérapeutes Thierry Mauvisseau SNGTV Loïc Guiouillier - SNGTV	



SESSION GESTION MANAGEMENT

9h00
9h30

Comment fixer le prix de son offre de services ? | [Pierre Mathevet](#) - TIRSEV

9h30
10h00

Offres de services en rural ; compétition et coopération avec les autres intervenants du conseil
[Florence Beaugrand](#) - Oniris VetAgroBio

10h00
10h30

Ne vendez pas ... mais faites en sorte que vos clients achètent chez vous ! La stratégie commerciale adaptée à la structure vétérinaire | [Pierre Mathevet](#) - TIRSEV

PAUSE

11h15
11h45

Les points à bien comprendre dans son bilan et compte de résultat pour gérer plus finement son entreprise et être plus serein | [Pierre Marie Cadot](#) - EUNOIA CONSEIL

11h45
12h15

Mieux gérer pour mieux durer : leviers de pilotage économique et leviers humains en entreprise vétérinaire rurale et mixte | [Pierre Marie Cadot](#) - EUNOIA CONSEIL

12h15
12h45

Trouver du temps quand on en manque | [Hélène Villaroya](#) - ADEVET

TP

AUDIT BÂTIMENTS ET MALADIES RESPIRATOIRES
2 SESSIONS IDENTIQUES

9h00
12h45

[Rodolphe Robcis](#) - ENVT

MERCREDI 20 MAI 2026 APRÈS-MIDI



SESSION ALIMENTATION

14h30
15h00

Alpage ou pâturage : comment gérer la complémentation minérale ? Retour d'étude
[Richard Eicher](#) - BIOMEKA

15h00
15h30

Mycotoxicose | [Rodolphe Robcis](#) - ENVT

15h30
16h00

Traitement du lait (résidus antibiotiques, pasteurisation, acidification) : conséquences sur la santé du veau
[Rodolphe Robcis](#) - ENVT

PAUSE

17h00
17h45

Nutrition avec des acides aminés sur les vaches laitières avant et après vêlage : données scientifiques et application pratique | [Francis Enjalbert](#) - ENVT | [Philippe Arzul](#) - VITALAC

17h45
18h30

Addition de matières grasses saturées dans les rations. Où en sommes-nous ?
[Francis Enjalbert](#) - ENVT | [Julien Clément](#) - SNGTV



SESSION VACHES ALLAITANTES

LE PRÉ-ENGRASSEMENT

14h30
14h55

Approche globale de la santé du veau allaitant : proposition d'une méthode de suivi
[Karine Durrey](#) - SNGTV | [Nicolas Herman](#) - SNGTV

14h55
15h10

Proposer un service « santé du veau » en clientèle
Partenariat Boehringer Ingelheim - [Karine Durrey](#) - SNGTV et Boehringer Ingelheim



15h10
15h45

Facteurs de risque des principales lésions podales chez les jeunes bovins en engraissement
[Sarah Ishak](#) - Oniris VetAgroBio

15h45
16h15

Programmation fœtale et production de viande : du développement ruminal à la gestion alimentaire du broutard au pâturage | [Christophe Sudraud](#) - SCANER

PAUSE

L'ENGRASSEMENT

17h00
18h30

Le broutard : de la prairie à l'intégration en atelier d'engraissement : stress digestif et oxydatif, gestion sanitaire et échec vaccinal, apports de l'échographie pulmonaire
[Christophe Sudraud](#) - SCANER | [Alfredo Zanini](#) - Praticien à Marcillat | [Alice Nothhelfer](#) - VETHELPER

ZOOM

Petits ruminants

L'alimentation des caprins est un sujet que nous maîtrisons et pratiquons peu en dehors des grands bassins d'élevage. Nous reprendrons l'alimentation caprine en PRATIQUE afin que tous puissent avoir des bases nécessaires. De plus, la gestion des mammites et des lactations longues chez la chèvre sera abordée.





SESSION APICULTURE

- 14h30
15h00 Avancées du PSIC sur le petit coléoptère des ruches (*Aethina tumida*): un support de formation en vidéo
Samuel Boucher - SNGTV | Stéphanie Franco - ANSES | Odile Fage - ANSES
- 15h00
15h30 L'acarien exotique *Tropilaelaps* spp. : actualités et enjeux pour la santé des abeilles
Stéphanie Franco - ANSES
- 15h30
16h00 Changement global et dispersion des arthropodes impactant l'abeille mellifère
Monique L'Hostis - SNGTV | Stéphanie Franco - ANSES
- PAUSE
- 17h00
17h30 Exposition aux produits phytosanitaires : le couvain comme signe d'appel
Gérald Tondreau-Therville - SNGTV
- 17h30
18h00 Le retour discret de l'acariose des trachées | Mannaïg De Kersauzon - SNGTV
- 18h00
18h30 Mortalité dans un rucher : quand tout oriente vers l'intoxication... | Paul Perie - SNGTV



SESSION PETITS RUMINANTS 2

- 14h30
15h00 Rationnement des caprins en pratique quotidienne : l'enjeu de la qualité des fourrages dans l'alimentation des caprins, impact des refus (mesurer qualité et quantité), nombre des repas, ordre des repas | Bertrand Bluet - IDELE
- 15h00
15h30 Rationnement pratique : comment le vétérinaire peut-il aborder l'alimentation en ferme? Démarche et limites | Claire Combelles - SNGTV
- 15h30
16h00 De la ration calculée à la ration distribuée : Retour terrain d'une enquête éleveurs (comprendre leurs motivations pour faire appliquer vos conseils) | Bertrand Bluet - IDELE
- PAUSE
- 17h00
17h30 L'hygiène, un levier majeur de la réussite en élevage caprin : maîtrise et approche pratique des point-clés pour la santé du jeune et de l'adulte | Marie-Anne Lefol - SNGTV
- 17h30
17h45 GP40 - Actualité sur la cryptosporidiose des Petits Ruminants
Geert Vertenten - Partenariat MSD
- 17h45
18h15 Maîtrise des mammites : recommandations pratiques pour les chèvres et les brebis
Dominique Bergonier - ENVT
- 18h15
18h45 Lactations longues des chèvres | Fabrice Bidan - IDELE



ZOOM

Reproduction bovine

Si la galanterie impose de toujours parler des vaches, nous parlerons aussi cette année de la gestion du taureau reproducteur !

Ce sera l'occasion d'aborder les aspects sanitaires, médicaux, etc... propres à cette catégorie de bovins.



TP EXAMEN LOCOMOTEUR EFFICACE EN 5 MINUTES

14h30
16h00

Catherine Lutz - SNGTV

TP AIDE AU DIAGNOSTIC EN BOVINE AU QUOTIDIEN : QUELS OUTILS UTILISABLES POUR LE PRATICIEN ? 2 SESSIONS IDENTIQUES

14h00
18h30

Raphaël Guatteo - Oniris VetAgroBio

TP BOITERIES CHRONIQUES ET CAS DÉSESPÉRÉS

17h00
18h30

Catherine Lutz - SNGTV

JEUDI 21 MAI 2026 MATIN

PETIT DÉJEUNER VIRBAC

08h00
09h00 Optimiser l'élevage bovin : parlons résilience !



SESSION BUIATRIE

09h00
12h45 Economics of heifers rearing | [Didier Raboisson](#)

9h00
9h45 Rearing cattle in the context of farm sustainability | [Jonathan Statham](#)

COFFEE BREAK & POSTER SESSION

10h30
11h15 Emergent diseases ; vector-borne or not | [Stephan Zientara](#)

11h15
12h00 New vaccine strategy & platform to tackle emerging diseases | [Edouard Timsit](#)

LUNCH & POSTER SESSION

12h45
14h00 Lunch & Poster session



SESSION THÉRAPEUTIQUE

09h00
09h30 Cartographie des gaps thérapeutiques en filières bovine et petits ruminants | [Laure Baduel - ANSES](#)

09h30
10h00 Utilisation des antibiotiques contre les infections à mycoplasmes en pratique vétérinaire rurale (ou bovine / porcine / aviaire) : recueil de données terrain et comparaison aux recommandations | [Claire Becker - VETAGROSUP](#)

10h00
10h30 Intérêt de l'administration de dexaméthasone dans le traitement des fièvres de lait : comparaison de trois protocoles de traitement | [Nicolas Herman - SNGTV](#)

PAUSE

11h15
11h45 Existe-t-il un traitement optimal des omphalites : résultats d'un essai de terrain | [Nicolas Herman - SNGTV](#)

11h45
12h15 Actualité de l'efficacité des traitements anthelminthiques contre les parasites digestifs des équidés : synthèse des tests de réduction de l'excrétion fécale d'œufs réalisés en 2025 | [Aurélie Merlin - ANSES](#)

12h15
12h45 Données d'accélérométrie et performances laitières de vaches atteintes de mammites cliniques avec ou sans anti-inflammatoire | [Jean-Baptiste Maison - VETAGROSUP](#)

ZOOM

Traite

Face à l'expansion de la traite robotisée, il devient indispensable d'être capable de récupérer et d'interpréter les données de qualité du lait. Nous présenterons cela pour les trois principales marques sur le marché français. Nous ferons d'autre part le point sur la multitude de tests rapides diagnostiques disponibles dans le cadre du traitement des mammites.



SESSION ONE HEALTH


9h00
9h30 Le concept Une Seule Santé (USS) | [Jean Pierre Orand - CGAER](#)

9h30
10h00 Place du Vétérinaire dans l'USS | [Christine Fourichon - Oniris VetAgroBio](#)

10h00
10h30 Un exemple de réussite de l'USS | [Henri Touboul - SNGTV](#) | [Aymeric Sève - CHU Orléans](#)

PAUSE


11h15
12h45 Un exemple d'implication du vétérinaire dans USS | [Florence Ayrat - VETAGROSUP](#)


 SESSION SAPEURS POMPIERS	9H00 9H45	Les différentes missions confiées au Vétérinaire Sapeur Pompier Isabelle Millot-Dulot
	9H45 10H30	Retour d'expérience sur un accident de transport de porcs Xavier Vandenbroucke Francis Dulot -
	PAUSE	
	11H15 12H15	Impact des fumées d'incendie sur les animaux d'élevage Tony Le Rest
	12H15 12H45	Table Ronde autour des évolutions des missions des VSP

TP	VOTRE SECOND CERVEAU VOUS ATTEND : INITIEZ-VOUS À NOTION POUR UNE ORGANISATION SEREINE - 2 SESSIONS IDENTIQUES	9h00 12h45	Hélène Villaroya - SNGTV
----	---	---------------	--

TP	AGROECOLOGIE : ET MOI DANS TOUT ÇA ? 2 SESSIONS IDENTIQUES	9h00 12h45	Sophie Le Drean - SNGTV
----	---	---------------	---

JEUDI 21 MAI 2026 APRÈS-MIDI

 SESSION BUIATRIE	14h00 14h45	New insights into Digital dermatitis Amy Gillespie
	14h45 15h45	Less common bovine limb surgeries in cattle ; from clinical cases Johan Kofler
	COFFEE BREAK & POSTER SESSION	
	16h30 17h00	Short communications
	17h00 17h30	Short communications
	17h30 18h00	Short communications

 SESSION EQUINS	14H30 15H00	Utilisation des antimicrobiens chez les équins : que nous apprend CalypsoVet Anne Chevance - ANSES
	15H00 15H30	Accidents aux plantes toxiques : élucidation de cas et 1 ^{er} bilan surveillance 2025 Gilbert Gault - VETAGROSUP
	15H30 16H00	Comment aborder le diagnostic et la gestion des affections musculaires Agnès Benamou - VETAGROSUP
	PAUSE	
	17H00 17H30	Cas cliniques de première intention : coliques Xavi PEYRECAVE - VETAGROSUP
	17H30 18H00	Cas cliniques de première intention : respiratoire Martin RADRIAMANPITA - VETAGROSUP
	18H00 18H30	Cas cliniques de première intention : ophtalmologie Lena LEGRAND - VETAGROSUP

ZOOM

Alimentation des bovins

Si la complémentation minérale en système « zéro pâturage » est aisée, elle est bien plus complexe en système avec pâturage que ce soit en laitier ou en allaitant. Nous verrons comment réaliser cette complémentation. De même, nous reverrons les conséquences des différents traitements des laits distribués aux veaux sur la santé de ces derniers.





SESSION CAS CLINIQUES

14h30
15h00

Cas de Besnoïtose vainqueur du concours de cas cliniques 2025 | [Constance Leroux](#)

15h00
15h30

Gestion médico chirurgicale des SHJ ; revue de 58 cas | [Kévin Guélou](#) - SNGTV

15h30
16h00

Rhabdomyolyse : série de cas cliniques (éléments de suspicion clinique, diagnostic de laboratoire et prise en charge médicale). | [Vincent Herry](#) - SNGTV

PAUSE

17h00
17h30

Circulation de Fièvre Q dans un troupeau découverte lors de prises de sang d'achat | [Cindy Jouve](#) - SNGTV

17h30
18h00

Epizootie de RS dans un troupeau de bovins allaitants vaccinés et carencés en vit A | [Nicolas Masset](#) - SNGTV

18h00
18h30

Cas clinique de sous production en traite robotisée sur un troupeau français de 400 vaches
[Philippe Arzul](#) - VITALAC

18h30
19h00

DNC-like : quand le BHV2 joue l'imitateur | [François Schelcher](#) - ENVT



SESSION MALADIES VECTORIELLES

14h30
15h15

Impact des Arboviroses sur la santé et la mortalité des troupeaux | [Chloé Saada](#) - ENVT
[Etienne Petit](#) - GDS BFC

15h15
16h00

Lutte contre les insectes vecteurs : retour de la médecine humaine
[Romain Lasseur](#) - IZIGroup, spécialiste de l'interaction vivant homme

PAUSE

17h00
17h45

Actualités sur les Orbiviroses (FCO et MHE) et comment s'en prémunir? BV, OV, CP
[Stephan Zientara](#) - ANSES

17h45
18h15

Dermatite nodulaire contagieuse : retour sur l'épizootie 2025 | [Lionel Berlioz](#) - SNGTV

18h15
19h00

Table ronde DNC : actualités, difficultés, perspectives | [Stéphanie Philizot](#) - SNGTV

TP

MONTER DANS LE TRAIN UNE SEULE SANTÉ DE LA SNGTV
2 SESSIONS IDENTIQUES

14h30
18h30

[Gérard Bosquet](#) - SNGTV | [Henri Touboul](#) - SNGTV

TP

CAS PRATIQUES DE MANAGEMENT (UNIQUEMENT DES CAS CONCRETS DU TERRAIN)

14h30
16h00

[Pierre MATHEVET](#) - TIRSEV

TP

LA CONSTRUCTION D'UNE OFFRE DE SERVICES : FOCUS GROUPE ET BUSINESS PLAN

17h00
18h30

[Pierre MATHEVET](#) - TIRSEV

ZOOM

Thérapeutique

Fièvre de lait : corticos or not corticos ? That is the question à laquelle nous répondrons. De même nous reviendrons sur le traitement « optimal » des omphalites ! C'est en revenant sur les classiques que nous avons l'opportunité de faire évoluer nos pratiques...



VENDREDI 22 MAI 2026 MATIN




SESSION REPRODUCTION BOVINE

9h00 9h30	Trichomonose chez les bovins : Quand la suspecter et quelle conduite à tenir? Nicole Hagen - ENVT
9h30 10h00	Taureau et risques sanitaires : quels sont les bons examens complémentaires ? Laurence Guilbert-Julien - LNCR Sylvie Chastant - ENVA
10h00 10h30	La gestion du taureau en élevage : une opportunité pour le vétérinaire Claude Joly - REPROGEN
PAUSE	
11h15 11h45	Cas clinique de 2025 gagnant sur des avortements liés à une salmonellose en élevage bovin Caroline Legoupil
11h45 12h15	Chaleurs silencieuses chez les vaches laitières Fabrice Bidan - IDELE
12h15 12h45	La transplantation embryonnaire thérapeutique : un outil pour améliorer la fertilité des vaches à plus de 3 IA ? Sylvie Chastant - ENVA Nicolas Herman - SNGTV



SESSION ACTUALITÉS

09h00 09h30	Plans et tests paratuberculose : quoi de neuf ? Laurent Caquineau - LABOCEA
09h30 10h00	Point sur les nouveaux risques d'infections mammaires type IAHP Raphaël Guatteo - Oniris VetAgroBio
10h00 10h30	SYMPOSIUM Actualités Boehringer Ingelheim : Une nouvelle perspective dans la prévention des mammites
	
PAUSE	
11h15 11h30	Actualités sanitaires : thélite ischémique nécrosante Raphaël Guatteo - Oniris VetAgroBio
11h30 12h00	Pneumonies des vaches adultes : diagnostic, actualités, prévention et état des lieux Nicolas Masset - SNGTV
12h00 12h45	Actualités en matière de boiteries Anne Relun - Oniris VetAgroBio Raphaël Guatteo - Oniris VetAgroBio

ZOOM

Actualités

Boiterie, thélite nécrosante, paratuberculose : des maladies bien connues mais pour lesquelles des nouveautés existent.

Refaisons le point ! Par exemple : les tests sanguins de mélange en paratuberculose sont-ils pertinents et performants ?





SESSION ENVIRONNEMENT

9h00
9h30

Qui paie quoi en agroécologie | [Eulalia Claret - SNGTV](#) | [Philippe Camuset - SNGTV](#)

9h30
10h00

Les freins à la transition agroécologique et comment les lever | [Eve Fouilleux - CIRAD](#)

10h00
10h30

Enjeux de la place des vétérinaires dans la gestion des maladies de la faune sauvage
[Philippe Gourlay - Oniris](#)

PAUSE

11h15
11h45

Différence entre la gestion des maladies de la faune sauvage et de la faune domestique
[Sylvain Larrat - SNGTV](#)

11h45
12h15

La gestion du parasitisme dans un contexte eco-pastoral : stratégies de réduction de l'impact écologique | [Eulalia Claret - SNGTV](#)

12h15
12h45

Présentation d'un outil Priorité Santé Faune | [Sylvain Larrat - SNGTV](#)

TP

MONTER DANS LE TRAIN UNE SEULE SANTÉ DE LA SNGTV
2 SESSIONS IDENTIQUES

9h00
12h45

[Gérard Bosquet - SNGTV](#) | [Henri Touboul - SNGTV](#)

Cap sur Dijon : simplifiez votre trajet ! **Le voyage est plus agréable à plusieurs !**



Nous vous encourageons à contacter dès maintenant votre GTV local . Plusieurs initiatives de covoiturage sont en cours de centralisation pour transformer la route vers Dijon en un moment de partage confraternel.

→ **Je contacte mon GTV régional**
avec le QR code





FICHES

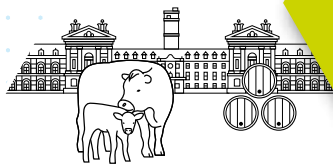
ALIMENTATION

Accessibles aux
adhérents sur sngtv.org

- ✓ **PHYSIOLOGIE DIGESTIVE DES BOVINS**
- ✓ **LA RATION**
- ✓ **LES VACHES**
- ✓ **PHYSIOPATHOLOGIE DES SYNDROMES
ET PRÉVENTION NUTRITIONNELLE**
- ✓ **L'ÉLEVAGE DE LA GÉNISSE**
- ✓ **PARTICULARITÉS DES VACHES ALLAITANTES**
- ✓ **FICHES ALIMENTS**



sngtv
SOCIÉTÉ NATIONALE DES
GROUPEMENTS TECHNIQUES
VÉTÉRINAIRES



**JOURNÉES
DES GTV :
ACTUALITÉS
EN SANTÉ
ANIMALE**

JNGTV 2026
DIJON
20, 21 ET 22 MAI

JEUDI 21 MAI 2026
SOIRÉE D'EXCEPTION !



Gastronomie et illusion !

Prêt(e) à vivre une parenthèse gourmande et hors du commun ?

Nous vous convions à une soirée exclusive «Accords Fromages & Vins», où l'excellence est le maître-mot.

- **L'Art de la Table** : Une dégustation animée par des Meilleurs Ouvriers de France, pour un voyage entre terroirs et raffinement.
- **L'Art du Spectacle** : Entre deux dégustations, laissez-vous transporter par un spectacle de magie, pour une touche de mystère et d'émerveillement.

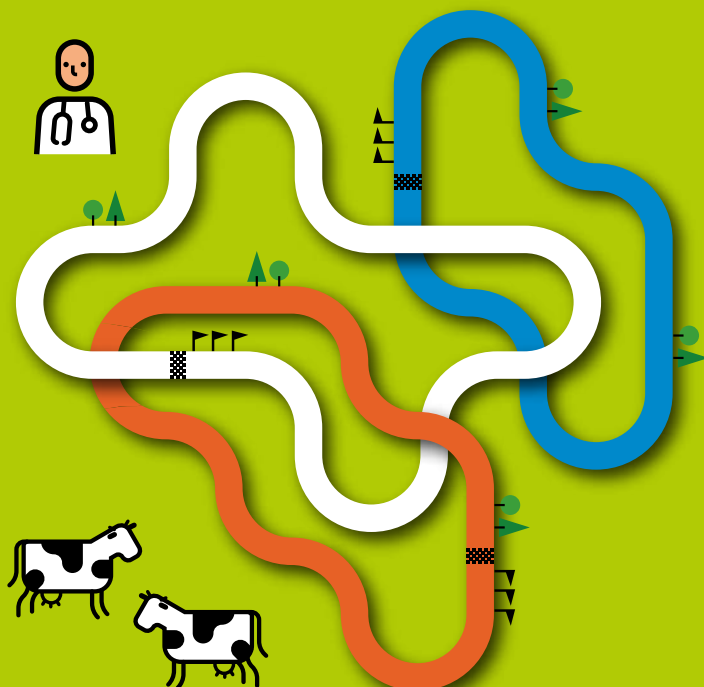
Le saviez-vous ? Nos experts MOF partageront avec vous leurs secrets les mieux gardés pour des mariages de saveurs surprenants.

Réservez votre place dès maintenant !

→ Le nombre de convives est limité. - Tarif : 88 € TTC

JNGTV 2026

PROPOSITIONS DE PARCOURS À SUIVRE



PARCOURS

« JEUNE PRATICIEN »

Qualité du lait, Alimentation, Thérapeutique, Équine, Actualités

PARCOURS

« VÉTÉRINAIRE EXPÉRIMENTÉ »

Management, Vaches allaitantes, Buiatrie (in English), Maladies Vectorielles, Reproduction bovine

PARCOURS

« EXPLORONS DE NOUVEAUX HORIZONS »

Médecines complémentaires, Abeilles, Sapeurs Pompiers, Maladies Vectorielles, Environnement

PARCOURS

« PRATICO-PRATIQUE »

J'enchaîne les TP/TD pour apprendre et mettre en pratique immédiatement aux JNGTV !

Je réserve (bien sûr) ma place à l'avance en m'inscrivant !!!

TARIFS JNGTV 2026

Tarif (Toutes Taxes Comprises) en Euros
(T.V.A. incluse : 20 % récupérable)

	ADHÉRENTS		NON ADHÉRENTS	
	Tarif Normal	Tarif Réduit*	Tarif Normal	Tarif Réduit*
1 JOUR	366 €	309 €	531 €	436 €
2 JOURS	668 €	554 €	984 €	808 €
3 JOURS	798 €	666 €	1 173 €	974 €

TARIF SPÉCIAL **

	Enseignants	Jeunes vétérinaires
1 JOUR	136 €	106 €
2 JOURS	272 €	179 €
3 JOURS	408 €	241 €

**RECUEIL DE CONFÉRENCES
PAPIER SUR COMMANDE
LORS DE VOTRE INSCRIPTION
33 € TTC**

* Inscription avant le 28/02/2026

** Sur justificatif - Les participants sortis de l'école en 2024 et 2025 bénéficient du tarif jeune professionnel.

SOIRÉE CONVIVIALE → 88 €



JNGTV REPLAYS !

7 ans de Journées Nationales des GTV, plus de 400 conférences en replay...
et c'est **inclus dans votre adhésion !**

Depuis 2019, les JNGTV immortalisent le meilleur de l'actualité en santé animales. Retrouvez les interventions clés qui ont marqué la profession, des enjeux sanitaires aux innovations techniques.

ACCÈS PRIVILÈGE

Vous avez participé à l'une de nos éditions ?

Vous êtes adhérent à la SNGTV ?

Votre accès à la plateforme de replay est entièrement GRATUIT.

Identifiez-vous simplement avec vos codes habituels.

COMMENCEZ LE VISIONNAGE →

