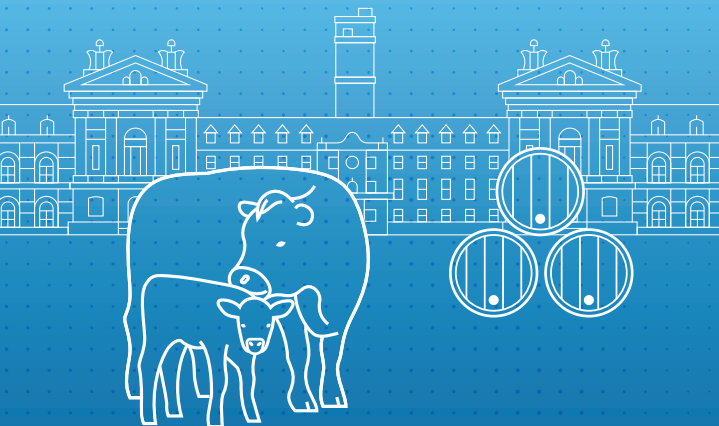


**JOURNÉES  
NATIONALES  
DES GTV**

**ACTUALITÉS  
EN SANTÉ  
ANIMALE**



**JNGTV 2026**

**DIJON • 20, 21 ET 22 MAI**



**sngtv**  
SOCIÉTÉ NATIONALE DES  
GROUPEMENTS TECHNIQUES  
VÉTÉRINAIRES

# MERCREDI 20 MAI 2026

## SESSION QUALITÉ DU LAIT

SALLE ROMANÉE CONTI 

### DONNÉES EN TRAITE ROBOTISÉE : LES RÉCUPÉRER ET LES INTERPRÉTER

**Modérateur : Olivier Salat**

09h00  
09h35

Le logiciel Lely Horizon, un outil simple & efficace pour renforcer l'accompagnement vétérinaire des éleveurs sur la qualité du lait

**Sophie Géant - Lely France**

09h35  
10h10

La qualité du lait en robot DeLaval™ | **Pierre Vogel - Delaval France**

10h10  
10h30

Robots GEA/BOUMATIK/PACKO : récupération et interprétation des données | **Jean-François Labbé - SNGTV**

10h30  
10h35

Poster DAY 1 : La plus grande base de données mondiale sur la qualité du colostrum | **VIRBAC**

**PAUSE**

**Modérateur : Philippe Pottié**

11h15  
11h40

Comment mettre en œuvre les tests d'orientation diagnostique dans la gestion thérapeutique des mammites cliniques | **Olivier Salat - SNGTV**

11h40  
12h10

Le traitement des mammites demain : des alternatives thérapeutiques efficaces existent-elles ?

**Dominiquer Bergonier - ENVT**

12h10  
12h40

Biosécurité appliquée aux infections mammaires

**Olivier Salat - SNGTV**

## SESSION GESTION MANAGEMENT

SALLE MUSIGNY  
POMMARD VOLNAY 

**Modérateur : Pierre-Marie Cadot**

9h00  
9h30

Comment fixer le prix de son offre de services ?

**Pierre Mathevet - TIRSEV**

9h30  
10h00

Offres de services en rurale ; compétition et coopération avec les autres intervenants du conseil | **Florence Beaugrand - Oniris VetAgroBio**

10h00  
10h30

Ne vendez pas ... mais faites en sorte que vos clients achètent chez vous ! La stratégie commerciale adaptée à la structure vétérinaire

**Pierre Mathevet - TIRSEV**

**PAUSE**

**Modérateur : Pierre Mathevet**

11h15  
11h45

Les points à bien comprendre dans son bilan et compte de résultat pour gérer plus finement son entreprise et être plus serein

**Pierre-Marie Cadot - EUNOIA CONSEIL**

11h45  
12h15

Mieux gérer pour mieux durer : leviers de pilotage économique et leviers humains en entreprise vétérinaire rurale et mixte

**Pierre-Marie Cadot - EUNOIA CONSEIL**

12h15  
12h45

Trouver du temps quand on en manque

**Hélène Villaroya - ADEVET**

## SESSION MÉDECINES COMPLÉMENTAIRES SALLE SANTENAY CHABLIS

**Modérateur : Loïc Guiouillier**

9h00  
9h30 L'ostéopathie à l'assaut des chocs réversibles | **Julien Herla** - SNGTV  
**Aurélie Fraselle** - SNGTV

9h30  
10h00 Acupuncture, électro-acupuncture et prise en charge des traumatismes | **Mathias Bombeke** - SNGTV

10h00  
10h30 Apport de l'aromathérapie et phytothérapie dans les interventions d'ébourgeonnage et de chaponnage | **Pierre Besnard** - SNGTV |  
**Thierry Mauvisseau** - SNGTV

### PAUSE

**Modérateur : Julien Herla**

11h15  
11h45 Prise en charge des troubles musculosquelettiques des bovins avec l'aromathérapie et la phytothérapie | **Aurélie Fraselle**- SNGTV  
**Pierre Besnard** -SNGTV

11h45  
12h15 Traumatismes et homéopathie | **Loïc Guiouillier** - SNGTV  
**Sophie Perrier** - SNGTV

12h15  
12h45 Actualités du Repaas : fiches clinique et fiches plantes pour les vétérinaires phyto-aromathérapeutes  
**Thierry Mauvisseau**- SNGTV | **Loïc Guiouillier** - SNGTV

## SESSION PETITS RUMINANTS 1

SALLE MOREY-ST-DENIS

**Modératrice : Nicole Hagen**

09h00  
09h30 Résistances et multirésistances aux anthelminthiques dans les troupeaux transhumants des Hautes Pyrénées avec un focus sur l'effondrement de l'efficacité des endectocides dans ces élevages  
**Claire Marlot** - GDS65 | **Claire Boniface** | **Yann Abadie** - GDS65  
**Thierry Cazajoux** - Vétérinaire praticien de la zone

09h30  
10h00 Le traitement de la grande douve chez les ovins, début d'échec de traitement au triclabendazole ... | **Antoine Fournier** - SNGTV

10h00  
10h30 *Cryptosporidium parvum* et microbiote intestinal : une piste de recherche de nouveaux traitements alternatifs | **Karim Adjou** - ENVA

### PAUSE

**Modérateur : Karim Adjou**

11h15  
11h45 Abreuvement des brebis : évaluer, conseiller et mesurer l'abreuvement des brebis pour gagner en santé et en bien-être | **Céline Pouget** - GDS12

11h45  
12h00 Étude comparative de méthodes de différenciation pour l'identification de *Haemonchus contortus*. Comparaison entre l'utilisation de l'instrument OvaCyte™ et la coloration PNA (agglutine d'arachide fluorescéine) dans des échantillons fécaux ovins | **Pauline Ruggiero** - Partenariat Indical Bioscience

**INDICAL**  
BIOSCIENCE

12h00  
12h30 Pseudogestation ovine : ça existe - incidence et caractérisation  
**Nicole Hagen** - ENVT

12h30  
13h00 Gestion des Lentivirus en élevage | **Caroline Leroux** - INRAE

# TP AUDIT BÂTIMENT ET MALADIES RESPIRATOIRES

## 2 SESSIONS IDENTIQUES D'1H30

09h00

12h45

Rodolphe Robcis - ENVT

### SESSION ALIMENTATION

SALLE ROMANÉE CONTI



**Modérateur : Francis Enjalbert**

14h30  
15h00

Alpage et complémentation minérale : statuts plasmatiques en oligoéléments dans des élevages bovins extensifs suisses

**Richard Eicher - SNGTV, BIOKEMA**

15h00  
15h30

Les mycotoxines chez les bovins | **Rodolphe Robcis - ENVT**

15h30  
16h00

Gestion du lait écarté et traitements du lait conventionnel (résidus antibiotiques, pasteurisation, acidification) : conséquences sur la santé du veau | **Rodolphe Robcis - ENVT**

**PAUSE**

**Modérateur : Richard Eicher**

17h00  
17h45

Les acides aminés dans la nutrition des vaches laitières avant et après vêlage : données scientifiques et applications pratiques

**Francis Enjalbert - ENVT | Philippe Arzul - VITALAC**

17h45  
18h30

Addition de matières grasses saturées dans les rations. Où en sommes-nous ? | **Julien Clément - SNGTV | Francis Enjalbert - ENVT**

### SESSION PETITS RUMINANTS 2

SALLE MOREY-ST-DENIS



**Modératrice : Marie-Anne Lefol**

14h30  
15h30

Rationnement des caprins en pratique quotidienne : l'enjeu de la qualité des fourrages dans l'alimentation des caprins, impact des refus (mesurer qualité et quantité), nombre des repas, ordre des repas | **Bertrand Bluet - IDELE | Claire Combelles - SNGTV**

15h30  
16h00

De la ration calculée à la ration distribuée : retour terrain d'une enquête éleveurs (comprendre leurs motivations pour faire appliquer vos conseils) | **Bertrand Bluet - IDELE**

**PAUSE**

**Modératrice : Claire Combelles**

17h00  
17h30

Hygiène en élevage caprin : un levier clinique majeur au service de la santé du jeune et de l'adulte | **Marie-Anne Lefol - SNGTV**

17h30  
17h45

GP40 : Actualité sur la cryptosporidiose des Petits Ruminants | **Karim Adjou - Partenariat MSD**



17h45  
18h15

Maîtrise des mammites : recommandations pratiques pour les chèvres et les brebis | **Dominique Bergonier - ENVT**

18h15  
18h45

Lactations longues chez la chèvre laitière : de la réponse à l'échec de reproduction à un levier de pilotage des troupeaux – état des lieux, points de vigilance et besoins de référence | **Fabrice Bidan - IDELE**

## SESSION VACHES ALLAITANTES

SALLE MUSIGNY  
POMMARD VOLNAY

14h30  
16h00 **LE PRÉ-ENGRASSEMENT** | Modérateur : **Nicolas Masset**

14h30  
14h55 Approche globale de la santé du veau allaitant : proposition d'une méthode de suivi | **Karine Durrey** SNGTV | **Nicolas Herman** - SNGTV

14h55  
15h10 Partenariat Boehringer Ingelheim :  
Proposer un service "santé du veau"  
en clientèle | **Karine Durrey**



**Boehringer  
Ingelheim**

15h10  
15h30 Facteurs de risque des principales lésions podales chez les jeunes bovins en engraissement | **Sarah Ishak** - Oniris VetAgroBio

15h30  
15h45 Le poids vif vendu / UGB : un paramètre technico économique à valoriser | **Claude Joly** - REPROGEN

15h45  
16h10 Du développement ruminal à la gestion alimentaire du broutard au pâturage | **Christophe Sudraud** - SCANER

16h10  
16h15 Poster Etude pilote sur l'analyse des facteurs de risque de diarrhée néonatale et des performances de croissance en lien avec l'utilisation d'un vaccin contenant la GP40 de *Cryptosporidium parvum* chez des veaux d'un élevage français de race limousine | **MSD**

### PAUSE

17h00  
18h30 **L'ENGRASSEMENT** | Modérateur : **Nicolas Masset**

17h00  
17h05 Poster Vaccination respiratoire contre le coronavirus bovin à l'entrée à l'engraissement | **MSD**

17h05  
18h30 Le Broutard, de la prairie à l'intégration en atelier d'engraissement : sécuriser une transition à haut risque | **Christophe Sudraud** - SCANER  
**Alfredo Zanini** - Praticien à Marcillat | **Alice Nothelfer** - VETHELPER

## SESSION ABEILLES

SALLE SANTENAY CHABLIS

Modérateur : **Paul Perie**

14h30  
15h00 Avancées du PSIC sur le petit coléoptère des ruches (*Aethina tumida*) : un support de formation en vidéo | **Samuel Boucher** - SNGTV  
**Stéphanie Franco** - ANSES | **Odile Fage** - ANSES

15h00  
15h30 L'acarien exotique *Tropilaelaps spp.* : actualités et enjeux pour la santé des abeilles | **Stéphanie Franco** - ANSES

15h30  
16h00 Changement global et dispersion des arthropodes impactant l'abeille mellifère | **Monique L'Hostis** | **Stéphanie Franco** - SNGTV

### PAUSE

Modérateur : **Samuel Boucher**

17h00  
17h30 Exposition aux produits phytosanitaires : le couvain comme signe d'appel | **Gérald Tondreau-Therville** - SNGTV | **Cédric Sourdeau** - DGAJ

17h30  
18h00 Le retour discret de l'acariose des trachées  
**Mannaïg De Kersauzon** - SNGTV

18h00  
18h30 Mortalité dans un rucher : quand tout oriente vers l'intoxication...  
**Paul Perie** - SNGTV

TP AIDE AU DIAGNOSTIC EN BOVINE  
AU QUOTIDIEN : QUELS OUTILS UTILISABLES  
POUR LE PRATICIEN ?  
2 SESSIONS IDENTIQUES D'1H30

14h30 16h00 Raphaël Guatteo - Oniris VetAgroBio

TP EXAMEN LOCOMOTEUR EFFICACE EN 5 MIN. SALLE GIVRY

14h30 16h00 Catherine Lutz - SNGTV

TP BOITERIES CHRONIQUES  
ET CAS DÉSESPÉRÉS

SALLE SAVIGNY

17h00 18h30 Catherine Lutz - SNGTV



Retrouvez les textes  
de conférence **sur internet !**



sngtv  
SOCIÉTÉ NATIONALE DES  
GROUPEMENTS TECHNIQUES  
VÉTÉRINAIRES

[https://www2.sngtv.org/  
jngtv-comptes-rendus/](https://www2.sngtv.org/jngtv-comptes-rendus/)



**JEUDI 21 MAI 2026**

## PETIT DÉJEUNER VIRBAC

Virbac  
SANTÉ ANIMALE

08h00  
09h00

Optimiser l'élevage bovin : parlons résilience !

## SESSION BUIATRIE

SALLE MUSIGNY  
POMMARD VOLNAY



Modérateur : Philippe Camuset

9h00  
9h45

Economics of heifers rearing | **Didier Raboisson**

9h45  
10h30

Rearing cattle in the context of farm sustainability | **Jonathan Statham**

10h30  
11h15

Coffee break & Poster session

### PAUSE

Modérateur : Raphaël Guatteo

11h15  
12h00

Overview of recent and upcoming emergences | **Stephan Zientara**

12h00  
12h45

New vaccine strategy & platform to tackle emerging diseases  
**Edouard Timsit**

12h45  
14h30

Lunch & Poster session

## SESSION ONE HEALTH

SALLE SANTENAY CHABLIS



Modérateur : Gérard Bosquet

9h00  
9h30

Le concept « One Health » de l'international au niveau local,  
quel rôle pour le vétérinaire ? | **Jean Pierre Orand - CGAAER**

9h30  
10h00

Place du Vétérinaire dans l'USS  
**Christine Fourichon - Oniris VetAgroBio**

10h00  
10h30

Retour d'expérience « Une seule santé » en région  
**Henri Touboul - SNGTV | Aymeric Sève - CHU Orléans**

### PAUSE

Modérateur : Gérard Bosquet

11h15  
12h45

Vet-OH : Une Seule santé en Pratique  
**Florence Ayrat - VETAGROSUP**

**TP VOTRE SECOND CERVEAU VOUS ATTEND : INITIEZ-VOUS À NOTION POUR UNE ORGANISATION SEREINE** 2 SESSIONS IDENTIQUES D'1H30

SALLE GIVRY

09h00

12h45

**Hélène Villaroya - SNGTV**

## SESSION THÉRAPEUTIQUE

AMPHI ROMANÉE CONTI

**Modérateur : Jean-François Labbé**

09h00  
09h30

Gaps thérapeutiques en filières bovine et petits ruminants : cartographie, bilan à date des auditions terrain, limites et avancées  
**Laure Baduel** - ANSES

09h30  
10h00

Pratiques diagnostiques et usage des antibiotiques contre les mycoplasmoses en production animales : résultats d'une enquête internationale auprès des vétérinaires  
**Claire Becker** - VETAGROSUP

10h00  
10h30

Intérêt de l'administration de dexaméthasone dans le traitement des fièvres de lait : comparaison de trois protocoles de traitement  
**Nicolas Herman** - SNGTV

### PAUSE

**Modératrice : Claire Becker**

11h15  
11h45

Existe-t-il un traitement optimal des omphalites ? Résultats d'un essai de terrain | **Nicolas Herman** - SNGTV

11h45  
12h15

Actualité de l'efficacité des traitements anthelminthiques contre les parasites digestifs des équidés : synthèse des tests de réduction de l'excrétion fécale d'œufs réalisés en 2025  
**Aurélié Merlin** - ANSES

12h15  
12h45

De la détection au traitement des mammites cliniques : vers une administration plus précoce et systématique des AINS ?  
**Jean-Baptiste Maison** - VETAGROSUP

12h45  
13h00

Une nouvelle concentration d'acide tolfénamique au service du bien-être et de la production laitière  
**Stéphane FLOC'H** - Partenariat VETOQUINOL

## SESSION SAPEURS POMPIERS

SALLE MOREY-ST-DENIS

**Modérateur : Paul Perie**

9H00  
9H45

Les différentes missions confiées au Vétérinaire Sapeur Pompier  
**Isabelle Millot-Dulot** - Association Nationale des Vétérinaires Sapeurs-Pompiers (ANVSP)

9H45  
10H30

Retour d'expérience sur un accident de transport de porcs  
**Xavier Vandebroucke** - SDIS 88 | **Francis Dulot** Référent départemental animalier - SDIS 88

### PAUSE

**Modératrice : Isabelle Millot-Dulot**

11H15  
12H15

Impact des fumées sur les animaux d'élevage  
**Tony Le Rest** - Service Départemental-Métropolitain d'Incendie de Secours du Rhône (SDMIS)

12H15  
12H45

Table Ronde autour des évolutions des missions des VSP

## TP AGROECOLOGIE : ET MOI DANS TOUT ÇA ? SALLE SAVIGNY

2 SESSIONS IDENTIQUES D'1H30

09h00

12h45

Mannaïg De Kersauson - SNGTV Franck Chanteranne - SNGTV

### SESSION BUIATRIE

SALLE MUSIGNY  
POMMARD VOLNAY

Modérateur : Olivier Salat

14h30  
14h50

New insights into Digital dermatitis | Amy Gillespie

14h50  
15h45

Bovine limb surgeries beyond the claws | Johan Kofler

15h45  
16h30

Coffee break & Poster session

PAUSE

Modérateur : Nicolas Herman

16h30  
16h55

Characterizing overlooked genetic defects affecting longevity in dairy cattle: implications for sustainable heifer rearing

Lucie Marie Dutheil

16h55  
17h20

Longitudinal assessment of intensively reared dairy heifer foot shape and corkscrew lesion development | Sophie Mahendran

17h20  
17h45

Mistaking inflammation for infection: the impact of using intrauterine cephalosporin in dairy cows with subclinical endometritis

José Denis Robichaud

17h45  
18h10

Systematic antibiotic treatment of severe mastitis with fluoroquinolones: results of a field study | Olivier Salat

### SESSION ÉQUINS

SALLE SANTENAY CHABLIS

Modératrice : Agnes Benamou

14h30  
15h00

Utilisation des antimicrobiens chez les équins : que nous apprend CalypsoVet ? | Anne Chevance - ANSES

15h00  
15h30

Augmentation de la prévalence des intoxications végétales chez les Équidés en relation avec les origines environnementales

Stéphanie Aubanel - CNITV Lyon

15h30  
16h00

Comment aborder le diagnostic et la gestion des affections musculaires ? | Agnes Benamou - VETAGROSUP

PAUSE

Modératrice : Agnes Benamou

17h00  
17h30

Cas cliniques de première intention : coliques

Xavi Peyrecave - VETAGROSUP

17h30  
18h00

Cas cliniques de première intention : respiratoire

Martin Radriamanpita - VETAGROSUP

18h00  
18h30

Cas cliniques de première intention : ophtalmologie

Lena Legrand - VETAGROSUP

# JEUDI 21 MAI 2026 (SUITE)

## SESSION CAS CLINIQUES

SALLE MOREY-ST-DENIS 

Modérateur : Clément Marhuenda

14h30  
15h00

Cas de Besnoïtose vainqueur du concours de cas cliniques 2025

Constance Leroux

15H00  
15H30

Syndrome hémorragique jéjunal chez la vache laitière : évaluation du pronostic chirurgical sur 64 cas en ferme (2013-2025)

Kévin Guélou - SNGTV

15h30  
16h00

Rhabdomyolyse : série de cas cliniques (éléments de suspicion clinique, diagnostic de laboratoire et prise en charge médicale)

Nicolas Masset - SNGTV

16h00  
16h05

Poster Immunological response of Divence® Penta used as a booster of a modified live vaccine against BVDV-1 and BVDV-2 | HIPRA

PAUSE

Modérateur : Clément Marhuenda

17H00  
17H30

Mise en évidence de la fièvre Q hors contexte d'avortements en cheptel laitier : cas pratique de gestion en élevage dans le cadre d'une fusion de cheptels | Cindy Jouve - SNGTV

17H30  
18h00

Épidémie de pneumonies a VRSB dans un troupeau allaitant vacciné et carencé en vitamine A | Nicolas Masset - SNGTV

18H00  
18h30

Cas clinique de sous performance dans un troupeau laitier français de 400 vaches en traite robotisée | Philippe Arzul - VITALAC

18h30  
19h00

Diagnostic différentiel de la Dermatose Nodulaire Contagieuse des bovins : infection par l'Herpes Virus Bovin 2 (BoHV2)

François Schelcher - ENVT

## SESSION MALADIES VECTORIELLES

AMPHI ROMANÉE CONTI 

Modératrice : Stéphanie Philizot

14H30  
15H15

Impact des Arboviroses sur la santé et la mortalité des troupeaux

Etienne Petit - GDS BFC

15H15  
15H55

Lutte contre les insectes vecteurs : un retour aux fondamentaux sanitaires, du terrain vétérinaire à la médecine humaine.

Romain Lasseur - IZIGroup, spécialiste de l'interaction vivant homme

15h55  
16h00

Poster Lutte biologique contre la mouche des étables (*Stomoxys calcitrans*) en production bovin lait | BESTICO

PAUSE

Modératrice : Stéphanie Philizot

17H00  
17H45

Actualités sur les Orbiviroses (FCO et MHE) et comment s'en prémunir? BV, OV, CP | Stephan Zientara - ANSES

17H45  
18H15

La dermatose nodulaire contagieuse bovine : une arrivée fracassante en France en été 2025 | Lionel Berlioz - SNGTV

18h15  
19h00

Table ronde DNC : actualités, difficultés, perspectives

Stéphanie Philizot - SNGTV

## TP MONTEZ DANS LE TRAIN UNE SEULE SANTÉ DE LA SNGTV 2 SESSIONS IDENTIQUES D'1H30

SALLE  
SAVIGNY

14h30

18h30

Gérard Bosquet- SNGTV | Henri Touboul - SNGTV

## TP CAS PRATIQUES DE MANAGEMENT (UNIQUEMENT DES CAS CONCRETS DU TERRAIN)

SALLE GIVRY

14h30

16h00

Pierre MATHEVET - TIRSEV

## TP LA CONSTRUCTION D'UNE OFFRE DE SERVICES : FOCUS GROUPE ET BUSINESS PLAN

SALLE GIVRY

17h00

18h30

Pierre MATHEVET - TIRSEV



# JNGTV REPLAYS !

7 ans de Journées Nationales des GTV, plus de 400 conférences en replay...  
et c'est **inclus dans votre adhésion !**

Depuis 2019, les JNGTV immortalisent le meilleur de l'actualité en santé animales. Retrouvez les interventions clés qui ont marqué la profession, des enjeux sanitaires aux innovations techniques.

### ACCÈS PRIVILÈGE

- Vous avez participé à l'une de nos éditions ?
- Vous êtes adhérent à la SNGTV ?
- Votre accès à la plateforme de replay est entièrement GRATUIT.
- Identifiez-vous simplement avec vos codes habituels.



COMMENCEZ  
LE VISIONNAGE



# VENDREDI 22 MAI 2026

## SESSION REPRODUCTION BOVINE

AMPHI ROMANÉE CONTI 

Modératrice : Sylvie Chastant

9h00  
9h30

Trichomonose chez les bovins : quand la suspecter et quelle conduite à tenir ? | **Lucie Roques** - ENVT | **Nicole Hagen** - ENVT

9h30  
10h00

Taureau et risques sanitaires : quels sont les bons examens complémentaires ? | **Laurence Guilbert-Julien** - LNCR  
**Sylvie Chastant** - ENVA

10h00  
10h30

La gestion du taureau en élevage : une opportunité pour le vétérinaire | **Claude Joly** - REPROGEN

PAUSE

Modératrice : Nicole Hagen

11h15  
11h45

Cas clinique de 2025 gagnant : Avortements en série : une montée de *Salmonella enterica subsp. Montevideo* | **Caroline Legoupil**

11h45  
11h50

Poster Réduction de l'incidence des endométrites post-partum chez la vache laitière par une supplémentation en bolus à base de calcium et levures vivantes (YMCP Vitall®) | **ELANCO**

11h50  
12h15

Chaleurs discrètes chez la vache laitière : fréquence, facteurs associés et impact sur la reproduction - Cas concret de la ferme de Derval | **Fabrice Bidan** - IDELE

12h15  
12h45

Transfert d'embryon thérapeutique : une option pour les vaches infertiles ? | **Sylvie Chastant** - ENVA | **Nicolas Herman** - SNGTV

## SESSION ENVIRONNEMENT

SALLE MOREY-ST-DENIS

Modératrice : Sophie Ledrean

9h00  
9h30

L'agroécologie, quels bénéfices partagés ? Mise en œuvre privée et publique | **Eulalia Claret** - SNGTV | **Philippe Camuset** - SNGTV

9h30  
10h00

Les freins à la transition agroécologique et comment les lever  
**Eve Fouilleux** - CIRAD

10h00  
10h30

Enjeux de la place des vétérinaires dans la gestion des maladies de la faune sauvage | **Philippe Gourlay** - Oniris

PAUSE

Modératrice : Sophie Ledrean

11h15  
11h45

Différences entre la gestion des maladies de la faune sauvage et de la faune domestique | **Sylvain Larrat** - SNGTV

11h45  
12h15

S'impliquer dans les territoires sur les sujets d'environnement par le biais du parasitisme : témoignage dans le domaine éco-pastoral  
**Eulalia Claret** - SNGTV

12h15  
12h45

Présentation d'un outil "Priorité Santé Faune"  
**Sylvain Larrat** - SNGTV

## SESSION ACTUALITÉS

SALLE MUSIGNY  
POMMARD VOLNAY

Modérateur : Florian Spieser

09h00  
09h30

Plans et tests paratuberculose : quoi de neuf ?

Laurent Caquineau - LABOCEA

09h30  
10h00

Émergence de l'influenza aviaire hautement pathogène H5N1 chez les bovins aux États-Unis : situation actuelle et état des connaissances | Raphaël Guatteo - Oniris VetAgroBio

10h00  
10h45

SYMPOSIUM Actualités Boehringer Ingelheim :  
Une nouvelle perspective dans la prévention  
des mammites



Boehringer  
Ingelheim

### PAUSE

Modérateur : Florian Spieser

11h15  
11h30

Thélite ischémique nécrosante du trayon : état des connaissances et description de 3 cas cliniques | Raphaël Guatteo - Oniris VetAgroBio

11h30  
12h00

Bronchopneumonies infectieuses aiguës des bovins adultes : état des lieux des connaissances | Nicolas Masset - SNGTV

12h00  
12h45

Actualités en matière de boiteries | Anne Relun - Oniris VetAgroBio  
Raphaël Guatteo - Oniris VetAgroBio

## SESSION PRATIQUE VÉTÉRINAIRE RURALE CONNECTÉE : DE LA DONNÉE TERRAIN AU PILOTAGE

SALLE SANTENAY CHABLIS



09h00  
10h30

Tout ce que vous faites déjà... mais en mieux : l'informatisation au service du vétérinaire rural | Jérôme Defachelles - SNGTV

### PAUSE

11h15  
12h45

Indicateurs, alertes, conseil : comment vos données deviennent un outil de pilotage | Jérôme Defachelles - SNGTV

## TP MONTEZ DANS LE TRAIN UNE SEULE SANTÉ DE LA SNGTV 2 SESSIONS IDENTIQUES D'1H30






SALLE  
SAVIGNY

09h00

12h45

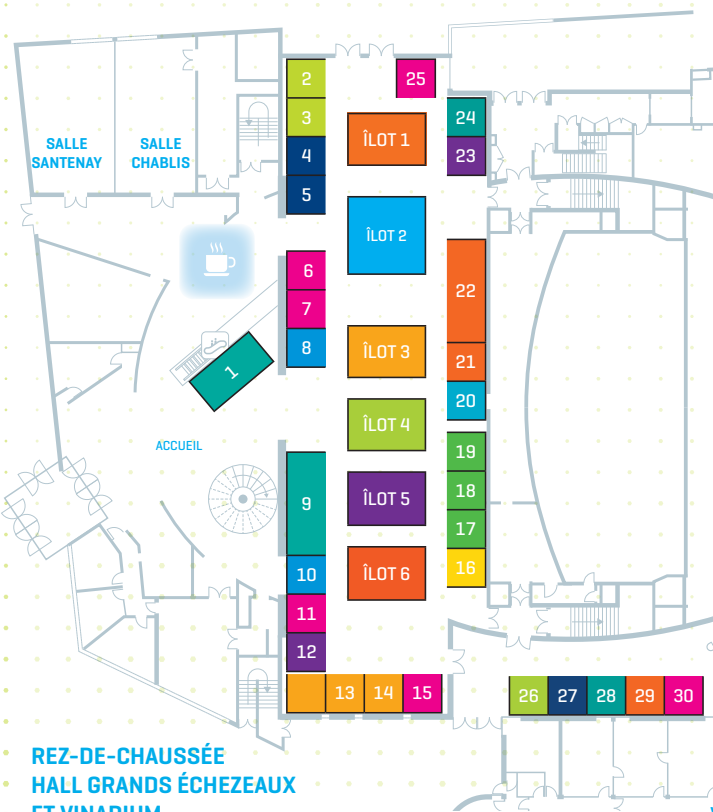
Gérard Bosquet - SNGTV | Henri Touboul - SNGTV

# CONFÉRENCES

	AMPHI ROMANÉE CONTI	MOREY ST DENIS	GIVRY	SAVIGNY	MUSIGNY POMMARD VOLNAY	SANTENAY CHARLIS
MERCREDI MATIN	QUALITÉ DU LAIT 	PETITS RUMINANTS 1	TP AUDIT BÂTIMENTS ET MALADIES RESPIRATOIRES		GESTION - MANAGEMENT 	MÉDECINES COMPLÉMENTAIRES
MERCREDI AP.-MIDI	ALIMENTATION 	PETITS RUMINANTS 2 	TP EXAMEN LOCOMOTEUR EFFICACE EN 5 MINUTES	TP BOUTERIES CHRONIQUES ET CAS DÉSESPÉRÉS	VACHES ALLAITANTES	ABELLES
JEUDI MATIN	THERAPEUTIQUE	SAPEURS POMPIERS	INITIEZ-VOUS À NOTION POUR UNE ORGANISATION SEREINE	AGROECOLOGIE : ET MOI DANS TOUT ÇA ?	BUIATRIE 	ONE HEALTH 
JEUDI AP.-MIDI	MALADIES VECTORIELLES 	CAS CLINIQUES 	CAS PRATIQUES DE MANAGEMENT + CONSTRUCTION D'UNE OFFRE DE SERVICES	MONTEZ DANS LE TRAIN UNE SEULE SANTÉ DE LA SNGTV	BUIATRIE	ÉQUINS
VENDREDI MATIN	REPRODUCTION BOVINE 	ENVIRONNEMENT		MONTEZ DANS LE TRAIN UNE SEULE SANTÉ DE LA SNGTV	ACTUALITÉS	PRATIQUE VÉTÉINAIRE RURALE CONNECTÉE 

 Ces sessions, sélectionnées par les congressistes, seront disponibles en replay après les JNGTV.

# IMPLANTATION DE L'EXPOSITION

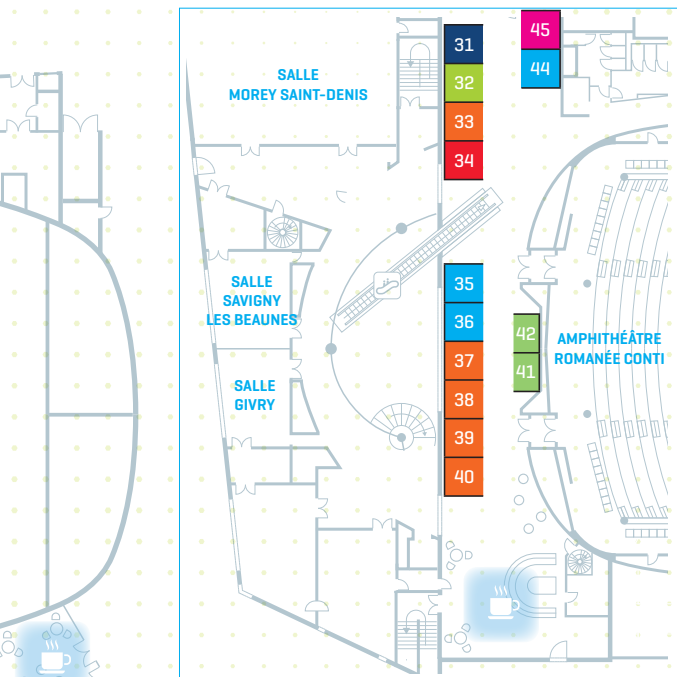


## REZ-DE-CHAUSSÉE HALL GRANDS ÉCHEZEUX ET VINARIUM

### LISTE DES EXPOSANTS

ALCYON	1
AXIENCE	43
BESTICO	25
BOEHRINGER INGELHEIM	ÎLOT 3
CARPV	28
CENTRAVET	21-22
COREFACTOR	38
COVETO	9
Dépêche Vét.	2-3
DIETAXION	30

ELANCO	ÎLOT 6
EMPOVET	32
ENALEES	10
GNVR	40
GTV GE	26
GTV BFC	27
HIPRA	ÎLOT 5
IABER	29
IMV IMAGING	41-42
INDICAL BIOSCIENCE	20



## ÉTAGE « FOYER »

VERS SALLES  
 LUNAY, POMMARD  
 ET MUSIGNY

MELCHIOR SANTÉ ANIMALE 8

MSD ILOT 4

NOVACTIV (Hy Nutrition) ILOT 1

OBIONE 33

1HEALTH 35-36

ORIGINAL PROCESS 4-5

PREDICTIS 44

RÉSEAU CRISTAL 23

SNGTV 39-40

SYNTHESE ÉLEVAGE 34

UNISENSOR 11

VÉTALIS 6-7

VETFAMILY 16

VET HARMONIE / LVI 24

VETOPTIM ASSURANCES 15

VÉTOQUINOL 13-14

VIRBAC 17-18-19

ZOETIS ILOT 2